



Επαγγελματικές λύσεις έξυπνου φωτισμού και έξυπνων Πόλεων

Τηλ : +30-210.2771410

Website : <https://www.visiotec.gr>

Email : info@visiotec.gr

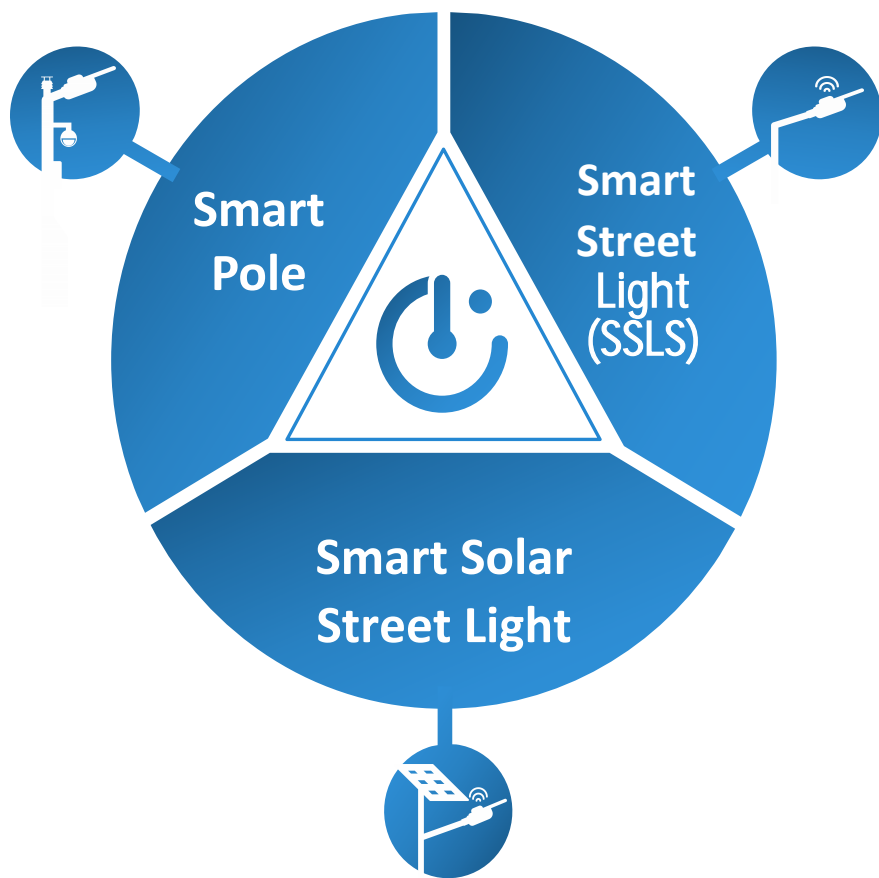
Διεύθυνση : Παπανδρέου Γεωργίου 82, 14452, Αττική



Editor-in-Chief of Smart Pole Industry

Η Εταιρία μας αντιπροσωπεύει για τις λύσεις Έξυπνου Φωτισμού και Έξυπνων λύσεων τον Οίκο Gebosun®.

Ο Οίκος Gebosun®, εξειδικεύεται στα Smart Street Lights και στον Smart Pole όπου χρησιμοποιώντας τεχνολογίες IoT επιτυγχάνεται ο έλεγχος των λαμπτήρων δρόμου απομακρυσμένα και έξυπνα. Η πλατφόρμα διαχείρισης ελέγχου SCCS (Smart City Control System) και SSLS (Smart Street Lighting Σύστημα) με πάνω από 8 χρόνια συνεχούς αναβάθμισης και εξέλιξης, είναι σήμερα το πιο ισχυρό Κεντρικό Σύστημα Διαχείρισης που κυκλοφορεί.



SSLS(Smart Street Lighting System)

- Βασική δραστηριότητα του Οίκου για πάρα πολλά χρόνια.
- Η εξειδικευμένη λογική ελέγχου με διαφορετικά είδη επικοινωνιών όπως PLC, Zigbee, LoRa, NB, GSM, LTE κ.λπ.

Smart Pole

- Το πρόσφατα σχεδιασμένο προϊόν που φέρει πολλαπλές συσκευές όπως Κάμερα, Οθόνη LED, Μετεωρολογικός Σταθμός, Σταθμός φόρτισης και Access Point 5G.
- Το 5G είναι το μέλλον και ένας έξυπνος στήλος είναι το παράθυρο σε αυτό.

SCCS(Smart City Control System)

- Το SCCS όχι μόνο ελέγχει τους λαμπτήρες δρόμου, αλλά παρέχει πλήρη επεκτασιμότητα για σύνδεση με άλλα οικοσυστήματα, για να κάνει την πόλη σας έξυπνη και προσανατολισμένη στο μέλλον.

ΜΙΑ ΠΛΑΤΦΟΡΜΑ, ΤΡΕΙΣ ΕΦΑΡΜΟΓΕΣ



Smart Street Light Control



Smart Solar Street Light Control



Smart Pole

IoT + Πλατφόρμα Big Data



ΓΙΑΤΙ ΕΞΥΠΝΟ ΣΤΥΛΟ;

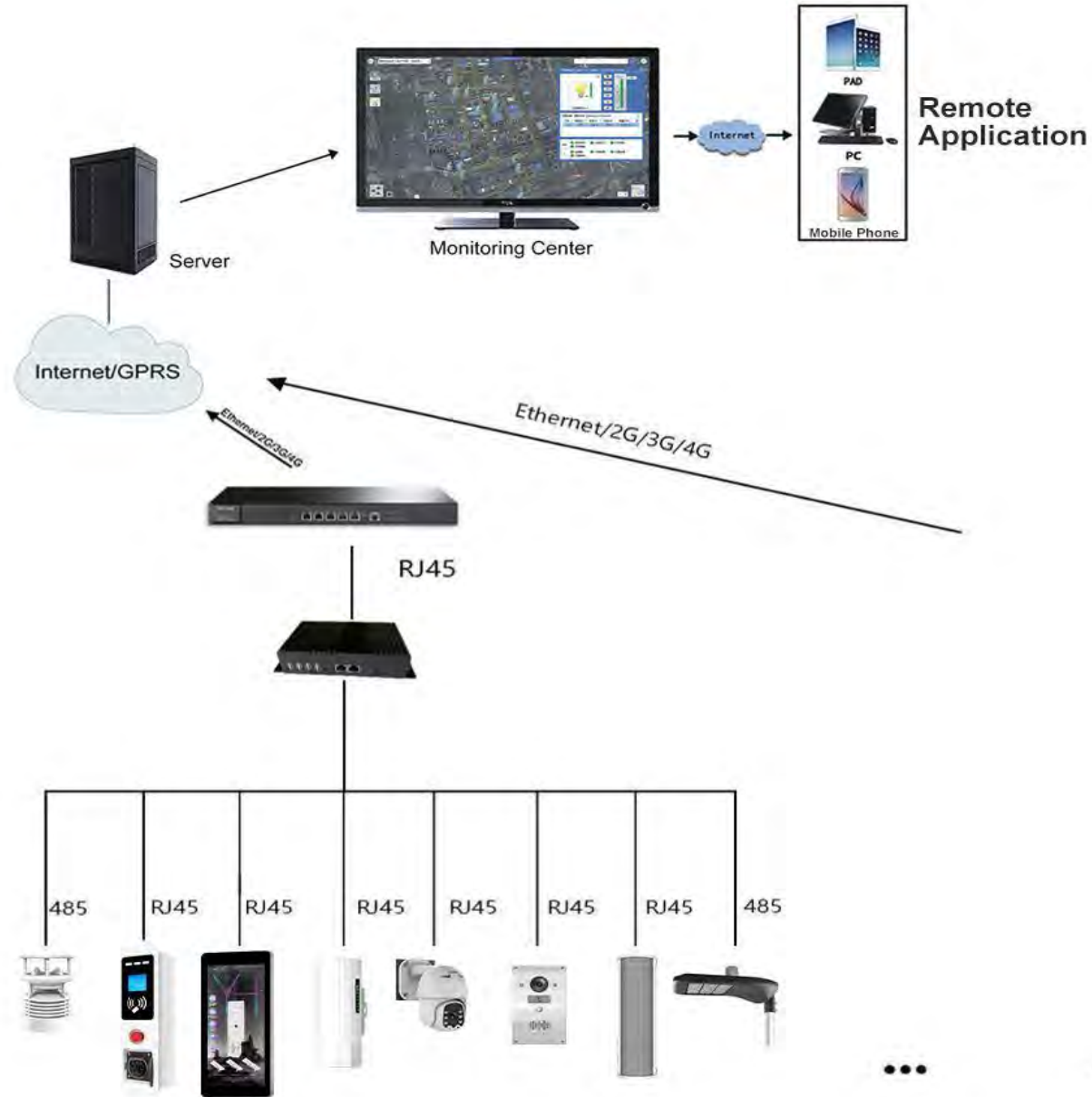
The Most Professional Smart Street Light & Smart Pole Solutions Provider

ΝΕΑ ΓΕΝΙΑ ΕΞΥΠΝΟΥ ΣΤΥΛΟΥ



ΕΞΥΠΝΟΣ ΣΤΥΛΟΣ, ο τρόπος για το Smart City και το 5G

ΔΙΑΓΡΑΜΑ ΕΞΥΠΝΟΥ ΣΤΥΛΟΥ





Διαφορετικά στυλ και αυστηρός έλεγχος ποιότητας προσαρμόζονται στο στυλ της πόλης σας και στο εξωτερικό περιβάλλον.

01

Πλάκα από χάλυβα, αλουμίνιο ή ανοξείδωτο ατσάλι

02

Επεκτάσιμη και με συνεργασία με άλλα οικοσυστήματα

03

Διαχωρισμός σε ισχυρά και ασθενή ρεύματα

04

Αντιγκράφτι, Αντικολλητικό υλικό

05

Anti-Class 12 typhoon

06

Αδιάβροχο, ανθεκτικό στη σκόνη, αντικλεπτική και αντικεραυνική προστασία



Κατοχυρωμένο προϊόν

ΜΟΝΑΔΙΚΟΣ ΕΞΥΠΝΟΣ ΣΤΥΛΟΣ

Σχεδιάστε μόνοι σας μια μοναδική λύση για το έργο σας.



Wireless AP(WIFI)

Παρέχετε WiFi hotspot για διαφορετικές αποστάσεις



Emergency Call System

Συνδεθείτε απευθείας στο κέντρο διοίκησης, ανταποκριθείτε γρήγορα σε έκτακτες περιπτώσεις δημόσιας ασφάλειας



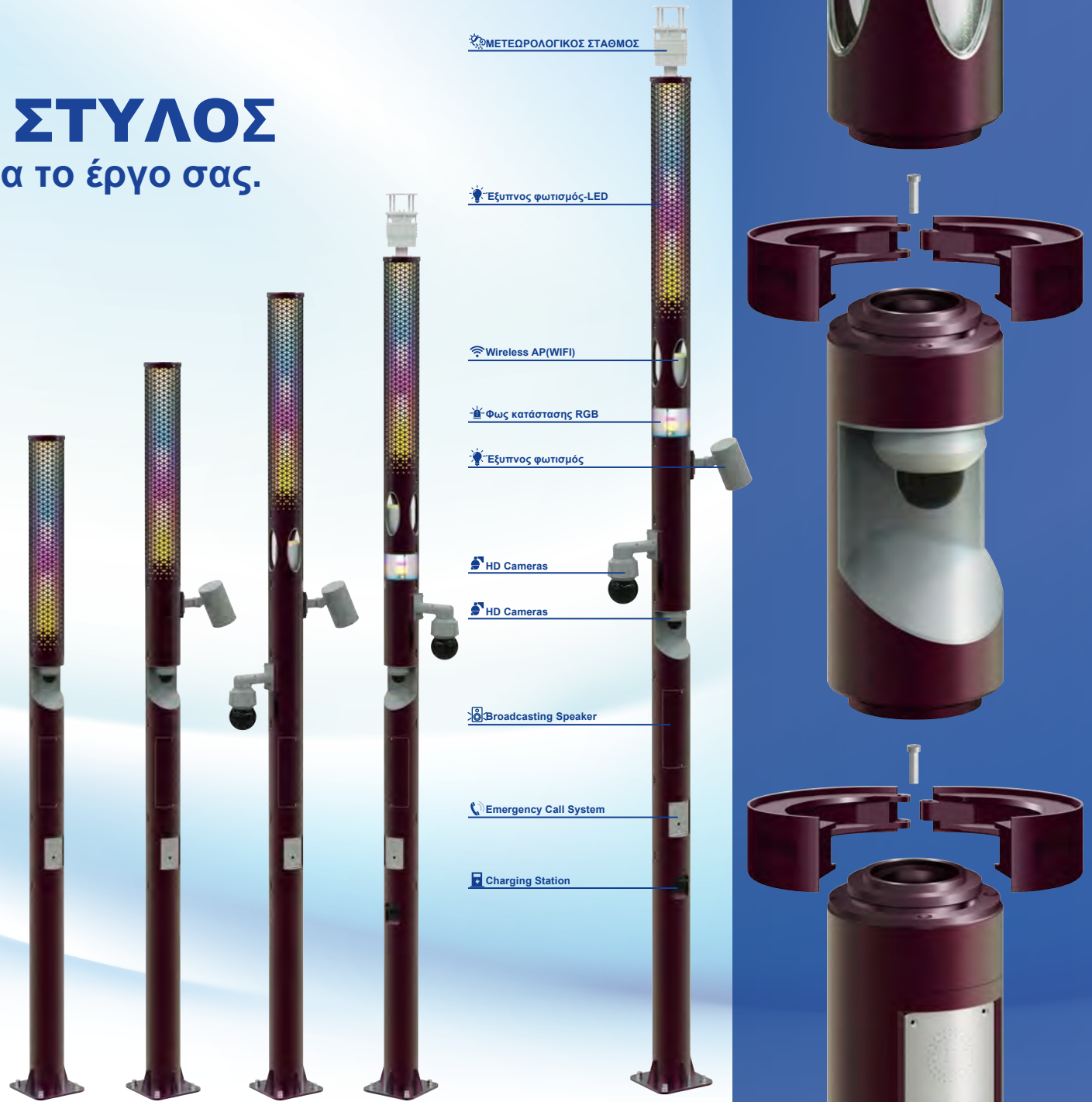
Κάμερα (Εσω/ξωτερικές)

Παρακολουθήστε την κυκλοφορία, τον φωτισμό ασφαλείας, τον δημόσιο εξοπλισμό μέσω καμερών.



ΗΧΕΙΑ

Ανεβάστε ένα αρχείο ήχου ή αναπαράξτε πληροφορίες έκτακτης ανάγκης από το κέντρο ελέγχου.



Βασικός Εξοπλισμός

Wireless AP(WIFI)

Παρέχετε WiFi hotspot για διαφορετικές αποστάσεις

HD Cameras

Παρακολουθήστε την κυκλοφορία, τον φωτισμό ασφαλείας, τον δημόσιο εξοπλισμό μέσω καμερών .

Οθόνη περιεχομένου

Εμφανίστε τη διαφήμιση, τις δημόσιες πληροφορίες με κείμενα, εικόνες, βίντεο από το σύστημα SCCS απομακρυσμένα, γρήγορα και εύκολα.

Έξυπνο σύστημα ελέγχου φωτισμού

Τηλεχειρισμός (ON/OFF, dimming, συλλογή δεδομένων, συναγερμός κ.λπ.) σε πραγματικό χρόνο από υπολογιστή, κινητό τηλέφωνο, υπολογιστή, PAD, υποστήριξη τρόπων επικοινωνίας όπως NB-IoT, LoRa, Zigbee κ.λπ.

Μετεωρολογικός Σταθμός

Συλλέξτε και στείλτε δεδομένα στο κέντρο παρακολούθησης ανά συγκεντρωτή, όπως ο καιρός, θερμοκρασία, υγρασία, φωτισμός, PM2,5, θόρυβος, βροχοπτώσεις, ταχύτητα ανέμου κ.λπ.

Broadcasting Ηχεία

Ανεβάστε ένα αρχείο ήχου ή αναπαράξτε πληροφορίες έκτακτης ανάγκης από το κέντρο ελέγχου, έτσι ώστε οι κοντινοί άνθρωποι να μπορούν να καταλάβουν τι συνέβη

Σύστημα Κλήσης Έκτακτης Ανάγκης

Συνδεθείτε απευθείας στο κέντρο διοίκησης, ανταποκριθείτε γρήγορα σε έκτακτες περιπτώσεις δημόσιας ασφάλειας και τοποθετήστε το.

Σταθμός Φόρτισης

Προσφέρετε περισσότερους σταθμούς φόρτισης για νέα ενεργειακά οχήματα, διευκολύνετε τα άτομα που ταξιδεύουν και επιταχύνετε τη διάδοση των νέων ενεργειακών οχημάτων.

Ολοκληρωμένη προσαρμογή, επικοινωνήστε μαζί μας για να μάθετε περισσότερα σχετικά με τις προσαρμοσμένες λεπτομέρειες και τη φόρτωση διαφορετικού εξοπλισμού

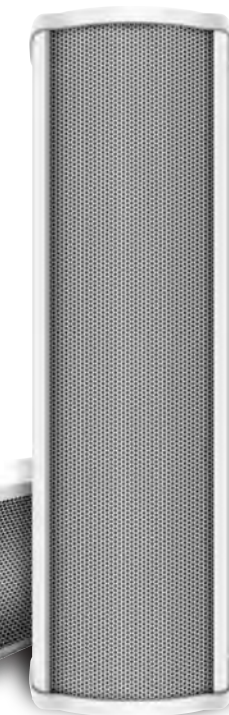
Φορτιστής

Έξυπνη Πόλη

Έξυπνος Στύλος



Broadcasting Ηχεία



I. Εισαγωγή προϊόντος:

Δικτύωση συστήματος στήλης ήχου IP μέσω Internet/WAN. Αλλάζοντας την παραδοσιακή λειτουργία δικτύωσης LAN, η εισαγωγή ήχου είναι βολική και γρήγορη και οι λειτουργίες του βίντεο υψηλής ευκρίνειας, της αμφίδρομης ενδοοπικοινωνίας, της εγγραφής ήχου και βίντεο, της ηλεκτρονικής απεικόνισης χάρτη και του τηλεχειριστηρίου της εφαρμογής κινητού τηλεφώνου για μετάδοση γίνεται με διαχείριση από διαφορετικά επίπεδα δικαιωμάτων. Είναι κατάλληλο για εμπορικά κέντρα, σουπερ μάρκετ, σχολικές τάξεις, πάρκα, υπαίθρια στίπια, εκπομπές χωριών, εταιρείες και επιχειρήσεις, χώρους στάθμευσης χωρίς επίβλεψη και άλλους χώρους.

II. Χαρακτηριστικά Προϊόν

- Υποστήριξη LAN, Internet και υβριδικής δικτύωσης 4G (προαιρετικό)
- Μετάδοση σε πραγματικό χρόνο, προγραμματισμένη μετάδοση και μετάδοση αρχείων.
- Εκπομπή κειμένων σε ομιλία και μετάδοση ηχογράφησης
- Εκπομπή χρονομερισμού και εκπομπή συναγερμού
- Υποστήριξη σύνδεσης βίντεο (προαιρετικό)
- Υποστηρίζεται η μετάδοση εξωτερικών επαφών IO
- Υποστήριξη εξόδου σύνδεσης
- Μεγάφωνο υψηλής ποιότητας
- Κέλυφος από κράμα αλουμινίου βαμμένο με σπρέι, διαδικασία βαφής αυτοκινήτου, χωρίς σκουριά και πιο αδιάβροχο.
- Αρχιτεκτονική δικτύου IP, που εκτείνεται σε τμήματα και διαδωρομές δικτύου
- Λειτουργία παρακολούθησης (μπορεί να εγκατασταθεί κάμερα)
- Λειτουργία κλήσης εκπομπής
- Τηλεχειριστήριο APP, μετάδοση

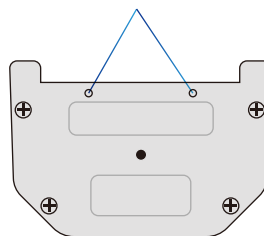
III. Τεχνικές παράμετροι:

Processor	High performance embedded SOC processor
operating system	Embedded LINUX operating system
rated power	30W
video compression	H.264/30FPS
audio input	Built-in high sensitivity omnidirectional microphone
audio output	Built-in speaker+1*LINE OUT
Compression standard	G.711 - G.713 - GSM - PCM
Compression rate	32KBPS/8KBPS/64KBPS
acoustic fidelity	Professional echo cancellation and noise suppression
ethernet	10M/100M adaptive
network protocol	TCP/IP - DNP
Wangkou	10/100M adaptive Ethernet port
Linkage interface	3.
Power Supply	DC 12V 2A
power consumption	≤30W
Appearance size	380mm*110mm*100mm
Working temperature	-30°C~70°C

IV. Σχεδιασμός αποχέτευσης

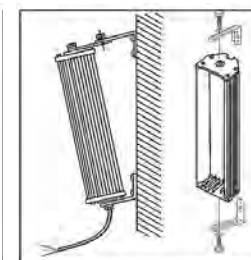
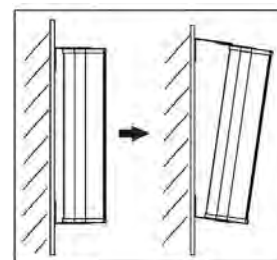
Σχέδιο δίσκου αποστράγγισης στο κάτω μέρος. Αποφύγετε την εσωτερική συσσώρευση νερού, αυξήστε αποτελεσματικά τη διάρκεια ζωής

Τρύπα αποστράγγισης



V. Μέθοδος εγκατάστασης:

- Τοποθετήστε δύο βίδες φ8MM σε κατάλληλη θέση, τοποθετήστε το στήριγμα και στερεώστε τη στήλη ήχου σύμφωνα με το παρακάτω σχήμα. Επεκτείνετε τον επάνω βραχίονα με τα προσαρτημένα εξαρτήματα εάν είναι απαραίτητο, έτσι ώστε να ρυθμίσετε τη γωνία υποβάθμισης της στήλης ήχου.
- Συνδέστε το καλώδιο ήχου.
- Ρυθμίστε τη γωνία της στήλης ήχου και ελέγξτε εάν η εγκατάσταση είναι σταθερή και αξιόπιστη.



HD Κάμερες



- Υψηλή απόδοση, χαμηλής κατανάλωσης ενέργειας, πλήρωσης υπέρυθρου φωτός IR 100 m.
- Υποστηρίζεται εξαιρετικά χαμηλός φωτισμός, 0,005 Lux @F1,6 (έγχρωμο), 0,001 Lux @F1,6 (ασπρόμαυρο), 0 Lux με IR.
- Υποστήριξη 485 για ανάγνωση των τυπικών πληροφοριών ισχύος μπαταρίας και εκτέλεση υπέρθεσης OSD.
- Υποστηρίξτε την τεχνολογία ροής τριών bit και κάθε ροή bit μπορεί να διαμορφώσει ανεξάρτητα την ανάλυση και το ρυθμό καρέ.
- Υποστηρίξτε την έξυπνη ανίχνευση, όπως ανίχνευση εισβολής περιοχής, διασυνοριακή ανίχνευση, ανίχνευση περιοχής εισόδου και ανίχνευση περιοχής εξόδου.
- Υποστήριξη SDK, ανοιχτή διεπαφή βίντεο δικτύου, ISAPI, GB/T28181, ISUP, φθορίτη.
- Υποστήριξη μετάδοσης δικτύου 4G και 5G
- Το IP66, με ισχυρή ικανότητα κατά των παρεμβολών, είναι κατάλληλο για σκληρό ηλεκτρομαγνητικό περιβάλλον και συμμορφώνεται με το πρότυπο τέταρτης τάξης του GB/T17626.2/3/4/5/6
- Υποστήριξη 3D ψηφιακής μείωσης θορύβου και δυναμικό πλάτους 120 dB.
- Υποστήριξη λήψης χρονισμού και λήψης γεγονότων.
- Ενσωματωμένο τζάμι θέρμανσης, αποτελεσματικό ξεθάμπωμα

- Υποστήριξη χρονομετρημένων εργασιών, ρολί με ένα κουμπί και λειτουργίες κρουαζιέρας με ένα κουμπί.
- Υποστηρίζεται αποθήκευση κάρτας MicroSD έως 256 GB
- Υποστηρίζονται οπτικό ζουμ 23x και ψηφιακό ζουμ 16x.

Basic parameters

Sensor type	1/2.8" Progressive Scan CMOS
Minimum illumination	Color: 0.005 Lux @(F1.6, AGC on); Black and white: 0.001 Lux @(F1.6, AGC on); 0 Lux with IR
Shutter	1 s~1/30,000 s
Slow shutter	Support
Focus mode	Semi-automatic, manual and automatic
Day-night conversion mode	Automatic ICR color to black
Day-night conversion mode	Day, night, automatic, timing switching
Backlight compensation	Support
Wide dynamic	120 dB ultra-wide dynamic
Strong light suppression	Support
3D noise reduction	Support
Fog penetration	Support
Area exposure	Support
Regional focus	Support
Image settings	Saturation, brightness, contrast, sharpness
Image parameter switching	Support
White balance	Automatic white balance, automatic tracking white balance, sodium lamp, fluorescent lamp, indoor and outdoor, manual white balance, locking white balance.
Digital zoom	16 times
Optical zoom	23 times
Privacy masking	Up to 24 pieces, supporting multiple color settings.
SNR	>52 dB

Video clip

Maximum image size	2560 × 1440
Code stream type	Main stream, sub stream, third stream
Main stream frame rate resolution	50 Hz: 25 fps (2560 × 1440, 1920 × 1080, 1280 × 960, 1280 × 720) 60 Hz: 30 fps (2560 × 1440, 1920 × 1080, 1280 × 960, 1280 × 720)
Sub-stream frame rate resolution	50 Hz: 25 fps (704 × 576, 640 × 480, 352 × 288) 60 Hz: 30 fps (704 × 480, 640 × 480, 352 × 240)
Frame rate resolution of the third code stream	50 Hz: 25 fps (704 × 576, 640 × 480, 352 × 288) 60 Hz: 30 fps (704 × 480, 640 × 480, 352 × 240)
Video compression standard	H.265, H.264, MJPEG
Video compression rate	32 Kbps~16384 Kbps
H.264	Baseline Profile, Main Profile, High Profile
H.265	Main Profile
Smart 264	Support
Smart 265	Support
SVC	Support
ROI	Fixed area ROI

Network

Network storage	NAS (NFS, SMB/CIFS)
Support agreement	IPv4/IPv6, HTTP, HTTPS, 802.1x, Qos, FTP, SMTP, UPnP, SNMP, DNS, DDNS, NTP, RTSP, RTCP, RTP, TCP/IP, UDP, IGMP, ICMP, DHCP, PPPoE, Bonjour
Support agreement	Open API of integrated software, ISAPI, Haikang SDK, access to third-party management platform, GB/T28181 protocol, supporting fluorite.Access, ISUP, open network video interface
Maximum number of access channels	20 road
User management	32
Safety management	Authorized user name and password, as well as MAC address binding, HTTPS encryption, IEEE 802.1x network access control, IP address filter
Client	Support IVMS-4200 client
Browser	IE10-11, Chrome57+, Firefox52+, Safari11+

Yuntai function

Horizontal extent	360°
Vertical range	-15 ~ 90 (automatic turning)
Horizontal speed	Horizontal keying speed: 0.1 ~ 80/s, the speed can be set; Speed of preset point: 80/s
Vertical velocity	Vertical keying speed: 0.1 ~ 80/s, the speed can be set; Vertical preset point speed: 80/s
Proportional zoom	Support
Number of preset points	300
Cruise scanning	Eight, each can add 32 preset points.
Pattern scanning	4 strips
Memory failure	Support
Watch function	Preset point, pattern scanning, cruise scanning, automatic scanning, vertical scanning, random scanning, frame scanning and panoramic scanning.
3D positioning	Support
Azimuth information display	Support
Preset video freeze	Support

Camera lens	
Focal distance	4.8 mm~110 mm, 23 times optical magnification
Optical zoom speed	About 3.3 s
Viewing angle	5 ~ 2.7 (wide-angle ~ telescopic)
Maximum aperture number	F1.6
Relight	
Infrared irradiation distance	100 m
Mobile communication parameters	
Wireless frequency band	TDD-LTE: Band38/39/40/41, FDD-LTE: Band 1/3/5/8, WCDMA: Band1/8, TD-SCDMA: B34/39, EVDO/CDMA1X: BCD, GSM: Band: 3/8
Wireless system	TDD-LTE/FDD-LTE/TD-SCDMA/WCDMA/EVDO/CDMA/GSM
Port	
Network interface	RJ45 network port, adaptive 10 M/100 M network data
SD card expansion	The MicroSD/MicroSDHC/MicroSDXC card is supported, with a maximum of 256 GB

Σταθμός Φόρτισης



Το Smart Pole Charging Station (αναφέρεται ως: Σταθμός Φόρτισης) είναι νέα προϊόντα που έχουν σχεδιαστεί σύμφωνα με τις ανάγκες των πελατών. Αυτό το προϊόν έχει τα χαρακτηριστικά του μικρού μεγέθους, του μικρού βάρους, της υψηλής απόδοσης φόρτισης, της μικρής περιοχής και της ατμοσφαιρικής μόδας.

Ο σχεδιασμός των πασσάλων φωτός δρόμου έχει διάφορες προστασίες, όπως προστασία από διαρροή εναλλασσόμενου ρεύματος, προστασία από κεραυνούς, υπέρταση τάσης φόρτισης, προστασία από διακοπή ρεύματος έκτακτης ανάγκης κ.λπ.

Εφαρμογή:

- Ασφάλεια και σταθερότητα: Οι σωροί φόρτισης εναλλασσόμενου ρεύματος που τοποθετούνται στον τοίχο παρέχουν αξιόπιστες λειτουργίες προστασίας ηλεκτρικής ασφάλειας, οι οποίες μπορούν να αποτρέψουν την κλοπή, τη σκόνη και την αδιάβροχη.
- Η σταθερή λειτουργία μπορεί να εξασφαλίσει μακροπρόθεσμη αξιόπιστη λειτουργία. Το επίπεδο προστασίας πληροί το επίπεδο IP54 εξωτερικού χώρου.
- Ενσωμάτωση συστήματος: Οι λειτουργίες που απαιτούνται για ολόκληρο το σταθμό φόρτισης, όπως η λειτουργία φόρτισης, η λειτουργία του ανθρώπινου μηχανήματος, η προστασία ασφαλείας και οι λειτουργίες έχουν ενσωματωθεί σε μεγάλο βαθμό.
- Απλή και εύκολη στη χρήση: η διεπαφή ανθρώπου-μηχανής είναι φιλική, απλή και σαφής και εύκολη στη χρήση.
- Πολλαπλή προστασία: Ο σταθμός φόρτισης έχει τη λειτουργία υπερφόρτωσης εξόδου, προστασίας υπό πίεση και υπερφόρτωσης. Όταν η τάση φόρτισης υπερβαίνει την προστασία από την τάση ή είναι χαμηλότερη από τη σταθερή τιμή προστασίας χαμηλής τάσης, ο σταθμός φόρτισης σταματά να φορτίζει για να προστατεύσει τον εξοπλισμό φόρτισης. Όταν το ρεύμα φόρτισης υπερβαίνει τη σταθερή τιμή ρεύματος φορτίου, η καθυστέρηση είναι 5 δευτερόλεπτα εννήμερων με ένα προειδοποιητικό σήμα και διακόπτει αυτόματα την τροφοδοσία φόρτισης.
- Ο σταθμός φόρτισης διαθέτει λειτουργία προστασίας από βραχυκύκλωμα και διαρροή.
- Προστασία τριών ελεγκτών (αντιπυρ, μούχλα, αδιάβροχη ομίχλη) και προστασία σκουριάς: κυκλώματα όπως πλακέτες γραμμής εκτύπωσης, βύσματα σύνδεσης κ.λπ. ένα εξωτερικό περιβάλλον με υγρασία και αλάτι. Το κέλυφος του πέλους φόρτισης και τα εκτεθειμένα σιδερένια στηρίγματα και εξαρτήματα χρησιμοποιούνται για μέτρα προστασίας από τη σκουριά διπλής στρώσης. Το μη σιδερένιο μεταλλικό κέλυφος έχει επίσης αντισειδωμένη προστατευτική μεμβράνη ή για αντισειδωτική επεξεργασία.
- Όμορφη εμφάνιση: Ο συνολικός σχεδιασμός εμφάνισης είναι απλός και γενναϊόδωρος και η θεματική μάσκα μπορεί να προσαρμοστεί. Το στυλ είναι πολύχρωμο.
- Σύμφωνα με ειδικές απαιτήσεις, μπορεί να είναι συμβατό με νέα και παλιά ηλεκτρικά οχήματα.

Προδιαγραφές:

Electrical parameter	Rating input voltage	AC220V±20%
	Maximum power	7KW
	Rated working current	32A
	Input frequency	50Hz±1Hz
	Rating output voltage	AC220V±20%
	Rating output current	32A
Environmental indicators	Standby power consumption	<6W
	Applicable scene	Indoor/outdoor
	Operating temperature	-30 C~+55 C
	Working humidity	5%~95%
	Work altitude	<2000m
	Protection level	IP54
	Cooling method	Natural cooling
	Security certification	GB/T 20234、NB/T 33008、NB/T 33002
MTBF	100,000H	

Wireless AP(WIFI)



Περιγραφή προϊόντος:

Το CPE830 είναι ένα εξωτερικό απομακρυσμένο ασύρματο AP/CPE 300Mbps που χρησιμοποιεί ένα σιπ υψηλής απόδοσης λειτουργικού επιπέδου Qualcomm Atheros9531 και μια ενσωματωμένη πανκατευθυντική κεραία υψηλού κέρδους 14dBi για λήψη και μετάδοση αποστάσεων έως 2.000 μέτρα. Αυτό το προϊόν υποστηρίζει λειτουργίες γεφύρωσης και απαιτούμενων WAN, επιτρέποντας ασύρματη πρόσβαση σε μεγάλες αποστάσεις, επιπλέον, η λειτουργία πρόσβασης εργασίας στο Διαδίκτυο είναι PPPOE, λειτουργίες κλήσης, στατικό IR και DHCP, κατάλληλο για/δικτυακή λειτουργία και ασύρματη κάλυψη. Το CPE830 είναι ανθεκτικό στη σκόνη και αδιάβροχο κέλυφος, το οποίο μπορεί να λειτουργήσει σε διάφορα εξωτερικά περιβάλλοντα, και υποστηρίζει επίσης λειτουργίες τροφοδοσίας POE και απομακρυσμένης επαναφοράς για άνετη διαχείριση.

· Υποστήριξη πρόσβασης 64 χρηστών, 40 + χρήστες ταυτόχρονα, συναντήστε τις μικρές και μεσαίες πλατείες / πάρκα / γραφικά σημεία / χωριά, κ.λπ. Κάλυψη WiFi

· Σχεδιασμένο για εξωτερική ασύρματη μετάδοση με απόσταση μετάδοσης > 2km

· Μπορεί να διαχειρίζεται εξ αποστάσεως μέσω της πλατφόρμας cloud για τη διεκκίνηση της μηχανικής συντήρησης και διαχείρισης και τη μείωση του κόστους του χρόνου εργασίας και των υλικών πόρων

Διαδικασία υλικού	
Model	HX-CPE830
The main chip	Qualcomm QCA9531
Memory	64MB DDR2 RAM
Flash	16MB
Device interface	Double 10 / 100 Mbps adaptive wired network interfaces One reset button to restore the default Settings One DC power interface for 12V DC local power supply
Antenna	Antenna gain: 2 * 14 dBi omnidirectional antenna
Power adapter	24V POE DV 12V
Power dissipation	<10W
LED lamp	POWER light*1; WiFi light*1; WAN portal*1; LAN portal*1 Signal strength lights*1: DS1, DS2, DS3, DS4
size	257 * 87 * 38mm (long * wide * high)

Χαρακτηριστικά ραδιοσυχνότητας			
Transmission rate	300Mbps		
Modulation mode	OFDM = BPSK, QPSK, 16-QAM, 64-QAM DSSS = DBPSK, DQPSK, CCK		
Characteristics	802.11b/g/n 2.412GHz-2.484GHz Korea, Japan, ETSI FCC communication channel is available		
Receiving sensitivity	802.11n(2.4GHz)	802.11g	802.11b
	-90dBm @ MCS0	-90dBm @ 6Mbps	-95dBm @ 1Mbps
	-72dBm @ MCS7	-72dBm @ 54Mbps	-90dBm @ 11Mbps
	-90dBm @ MCS8		
	-68dBm @ MCS15		
Launch power	802.11n(2.4GHz)(±1.5dBm)	802.11g(±1.5dBm)	802.11b(±1.5dBm)
	28dBm@MCS0~2/MCS8~10	28dBm @ 6~24Mbps	28dBm@1~11Mbps
	28dBm@MCS3/MCS11	27dBm @ 36Mbps	
	27dBm@MCS4/MCS12	27dBm @ 48Mbps	
	27dBm@MCS5/MCS13	26dBm @ 54Mbps	
	26dBm@MCS6/MCS14		
	26dBm@MCS7/MCS15		

Χαρακτηριστικά λογισμικού	
Work pattern	Client mode / AP mode
Modulation mode	IEEE 802.3(Ethernet)
	IEEE 8023u(Fast Ethernet)
Wireless setting	IEEE 802.11b/g/n(2.4G WLAN)
	Intelligent channel
	Distance control of 802.1 x ACK time output
	VAP (virtual AP), with up to 4 configurations BSSID
Wireless safety	WEP security mechanism supports 64/128/152 -bit WEP security password
	WPA / WPA 2 security mechanism (WPA-PSK using TKIP or AES)
	WPA / WPA 2 security mechanism (WPA-EAP using TKIP)
	Hide the SSID, the security mechanism
System Settings	WEB Configuration (HTTP / Remote Landing)
Software upgrading	The WEB Web page or the TFTP to upgrade the software
User management	Users and passwords can be configured
System monitoring	Device and network status statistics
Daily record	Provide local logs, host logs, and file transfer logs
Restore Settings	The production default settings can be restored
Backup function	Backup the system configuration to restore various user configurations when needed
Service environment	Work temperature: -40 C ~+55 C Storage temperature: -40 C ~+70 C Work humidity: 5%~ 95%RH does not condense Storage humidity: 5%~ 95%RH does not condense



Infokiosk



I. Χαρακτηριστικά προϊόντος

Η τεχνολογία οπίσθιου φωτισμού LED χρησιμοποιείται για να συνδυάσει ρυθμιστική οθόνη A, κορεσμένα χρώματα, ομοιόμορφη φωτεινότητα, υψηλή αντίθεση, λεπτή οθόνη, μεγάλη διάρκεια ζωής. Μετά από αυστηρή δοκιμή του κιβωτίου ελέγχου θερμοκρασίας, η θερμοκρασία προσαρμογής μπορεί να είναι μεταξύ -30 ° και 80 °. Είτε είναι χειμώνας είτε καλοκαίρι, μπορεί να λειτουργήσει σταθερά.

Χρησιμοποιεί βιομηχανικούς επεξεργαστές χαμηλής κατανάλωσης για να λειτουργούν σταθερά και γρήγορα, χωρίς να κολλάνε. Εξαιρετική συμβατότητα, σταθερή λειτουργία διαφόρων συστημάτων, συμβατό με ποικιλία λογισμικού, εύκολο στη χρήση, απλό, πιο έξυπνο, πιο γρήγορο.

II. Παράμετροι προϊόντος

Display size	216.9mm× 135.6 mm(customizable)
Touch method	Capacitance
Resolution	1280x800
Brightness	1000CD/m2
Shell color	Black
Heat dissipation	Cooling fan
Work temperature / humidity	-30℃--80℃
Πίνακας ελέγχου Android RK3288 (2+16) Θύρα δικτύου Wifi USB	
Λογισμικό αναπαραγωγής πολυμέσων	
Εξοπλισμένο με τροφοδοτικό	



Touch Screen



LCD Display



LED Display

Σύστημα Κλήσης Έκτακτης Ανάγκης



I. Χαρακτηριστικά προϊόντος:

1. Κάμερα υψηλής ευκρίνειας, ενεργή παρακολούθηση σε πραγματικό χρόνο.
2. Πλήρης αμφίδρομη φωνητική ενδοεπικοινωνία, χωρίς ηχώ ουρλιαχτό.
3. Ενσωματωμένο μικρόφωνο υψηλής ευαισθησίας, ενδοεπικοινωνία μεγάλων αποστάσεων 5 μέτρων.
4. Υποθετώντας τον δυναμικό αλγόριθμο μείωσης θορύβου, μπορεί να πάρει τον ήχο καθαρά σε περιβάλλον υψηλού θορύβου.
5. Η προηγμένη τεχνολογία ακύρωσης ψηφιακής ηχούς μπορεί να εξαλείψει εντελώς την ηχώ και να αποτρέψει το ουρλιαχτό.
6. Ο σχεδιασμός του περιβάλλοντος αδιάβροχου αεραίου είναι ενσωματωμένος και είναι αδιάβροχο σε εξωτερικούς χώρους.
7. Σχεδιασμός αντικραδασμικής προστασίας και αυτόματης συσκευής ανάκτησης τροφοδοσίας.
8. Αδιάβροχο μεταλλικό κουμπί, το κουμπί είναι πάντα αναμμένο, φαίνεται καθαρά σε εξωτερικούς χώρους και τη νύχτα, και έχει 100.000 ζωές λειτουργίας, οι οποίες μπορούν να αντισταθούν σε κρούσεις και κραδασμούς.

III. Υποστηριζόμενες λειτουργίες:

1. Πλήρως ψηφιακή ενδοεπικοινωνία ήχου-βίντεο, χρησιμοποιώντας τεχνολογία μετάδοσης δικτύου TCP/IP, συμπέζει σήματα ήχου-βίντεο και τα μεταδίδει σε LAN/WAN με τη μορφή πακέτων δεδομένων για να πραγματοποιήσει καθαρή ψηφιακή αμφίδρομη μετάδοση ήχου ή μονή αμφίδρομη μετάδοση ήχου-βίντεο.
2. Η διαμόρφωση του συστήματος ολοκληρωμένου συστήματος αποτελείται από λογισμικό διακομιστή συστήματος, λογισμικό πολλαπλών οθονών, λογισμικό τηλεφωνικού πράκτορα και ενσωματωμένο θερματικό ενδοεπικοινωνίας δικτύου IP.
3. Δομή διαχείρισης πολλαπλών επιπέδων: Το σύστημα έχει μια δομή διαχείρισης πολλαπλών επιπέδων, η οποία μπορεί να εντοπίσει τη δικτύωση πολλαπλών αιθουσών εργασίας σε διαφορετικά επίπεδα. Το σύστημα μπορεί να είναι πρόσβαση από το άλλο μέρος με Ethernet, το οποίο υποστηρίζει τμήμα μεταξύ δικτύων και διαδρομολόγηση και μπορεί να συνδεθεί στο Διαδίκτυο.
4. Υποστήριξη ανάλυσης εικόνας υψηλής ευκρίνειας έως 1280*720 και προσαρμογή στην τεχνολογία ροής bit δικτύου.
5. Υποστήριξη 1500 θερματικών.
6. Ψηφιακή εγγραφή ήχου και βίντεο: Το λογισμικό διακομιστή καταγράφει και βίντεο τη διαδικασία κλήσης και μπορεί να καταγράψει την κλήση και τον χρόνο κλήσης.
7. Λειτουργία ξεκλειδώματος: Το σύστημα υποστηρίζει δύο ηλεκτρικές κλειδαριές για κάθε θερματικό.
8. Λειτουργία μετάδοσης: Το λογισμικό καθισμάτων μπορεί να εκπέμπει και να φωνάζει στα θερματικά ενδοεπικοινωνίας του σε ολόκληρη την περιοχή και το κέντρο παρακολούθησης μπορεί να περιπολεί εξ αποστάσεως όλες τις εξόδους παρακολούθησης σε την πόλη. Όταν εντοπιστούν ύποπτα σημάδια, μπορεί να φωνάξει από απόσταση σε εγκληματίες και ταυτόχρονα, μπορεί να ενεργοποιήσει εξ αποστάσεως βοηθητικό εξοπλισμό, όπως σφυρήχτρα της αστυνομίας για να αποτρέψει τους εγκληματίες.
9. Παρακολούθηση: Μπορεί να παρακολουθεί την κατάσταση πεδίου γύρω από το θερματικό ενδοεπικοινωνίας. Κατά την παρακολούθηση, το θερματικό ενδοεπικοινωνίας μπορεί να μην το γνωρίζει.
10. Απομακρυσμένη αυτόματη αναβάθμιση: το υλικολογισμικό του εξοπλισμού μπορεί να αναβαθμιστεί αυτόματα μέσω του λογισμικού συστήματος.
11. Έλεγχος σύνδεσης: Παρέχονται οδηγίες TCP, οδηγίες UDP, διεπαφή RS485 και διεπαφή διακόπτη.
12. Υποστήριξη εμφάνισης χάρτη συναγεμιών. Όταν καλείτε οποιοδήποτε σημείο βοήθειας συναγεμιού, η τοπική φωνητική προτροπή και αναβοσβήνει στον χάρτη.
13. Υποστήριξη διαβαθμισμένης και διαμενής διαχείρισης αρχών.
14. Πολλαπλοί τηλεφωνικοί πράκτορες, λογισμικό υποστήριξης συστήματος ούρας και τηλεφωνικών πρακτόρων: κυρίως ικανοί να απαντούν, να καλούν, να παρακολουθούν, να ξεκλειδώνουν και να ελέγχουν συσκευές

II. Παράμετροι προϊόντος:

Dimensions : 207*126*39.5 mm

Power supply : 12v 2A

Power consumption : ≤ 8W

Network interface : standard RJ45

Protocol supported : TCP/IP DHCP

Network communication rate : 10/100Mbps

Interface : power input, 1 audio output, 3 short-circuit inputs, 2 output interfaces, 1 RJ45.

Audio format : MP3/WAV

Audio sampling rate : 8k ~ 48 khz

Audio code stream : 22.050KHz ~ 44.1KHz

16bit. Code rate : 16kbps-4000kbps

Audio coding : G.711, G.713 PCM

Signal to noise ratio : > 70dB

Built-in speaker : 4 Euro 3W

Built-in MIC : -50dB

Keys : high-strength metal anti-damage key

Camera : 720P COMS digital camera

Video resolution : 720P

Lighting compensation : full-automatic night lamp compensation

Button : high-strength metal anti-damage button

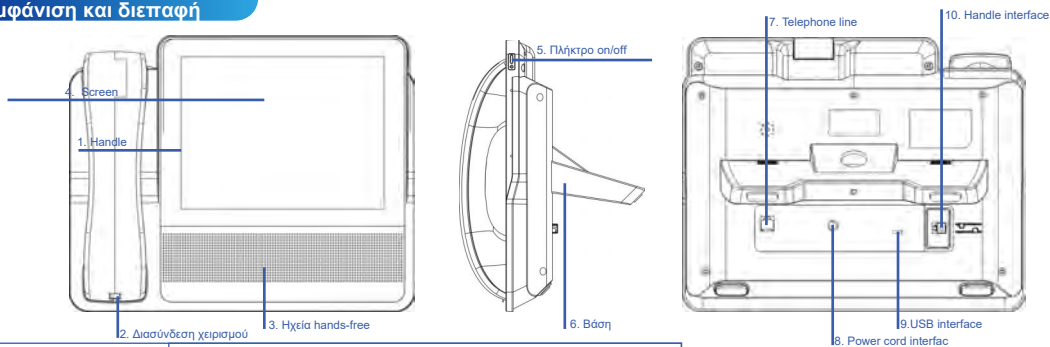
Video saving format : MP4

Working temperature : -30 C ~+70 C

Σύστημα Κλήσης Έκτακτης Ανάγκης-VIDEO Intercom paging console



I. Εμφάνιση και διεπαφή



1. Handle	Off-hook and call
2. Handle interface	Call handle interface, please use the matching handle to ensure the call quality.
3. Hands-free speakers	Used in hands-free telephone conversation.
4. Screen	Dial telephone and other operating areas
5. Switch on/off key	Intelligent cloud seat management machine
6. Base	Support the phone to place the desktop.
7. Telephone line interface	RJ111 telephone line interfaces are used to connect PSTN telephone lines.
8. Power cord interface	12V power input. As the phone requires high power supply, please use the original power supply for charging, otherwise it will affect the normal telephone voice effect.
9. USB interface	Can be connected to computers and other devices.
10. Handle interface	Call handle interface, please use the matching handle to ensure the call quality.

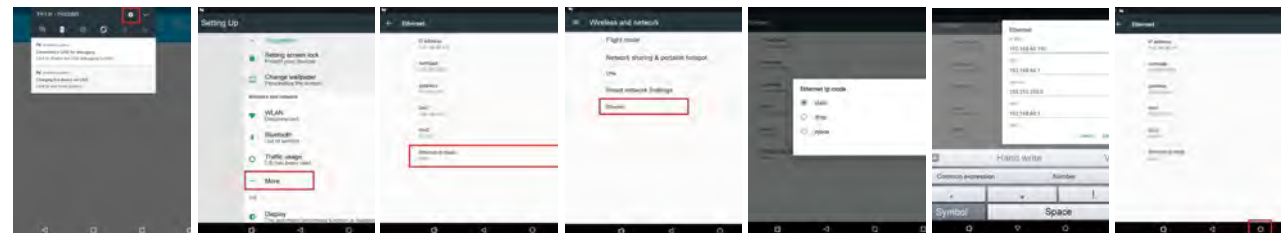
Technical Specifications And Parameters	
Parameter	Characteristic Description
Monitor	8 inch 1024*768
Touch screen	G+G capacitive screen 5-point touch
WIFI	2.4G WIFI network
Usb interface	Micro usb OTG 2.0
Handle interface	RJ9 standard

II. Επισκόπηση προϊόντος

Model name: DH-Z19G1/DH-P19G1
 Scope of application: This product is suitable for management center, residential property parking lot duty room, etc.
 Type and specification: eight-inch horizontal screen display.
 Use environment: put it indoors at normal temperature and humidity.
 Unpacking configuration: 1 power adapter, 1 base, 1 handle, 1 handle wire, manual and warranty card.

III. Διαμόρφωση δικτύου εξοπλισμού

Παρακαλούμε σύρετε προς τα κάτω από το πάνω μέρος της οθόνης δύο φορές στην αρχική σελίδα για να εισέλθετε στη διεπαφή που φαίνεται στην παρακάτω εικόνα και, στη συνέχεια, λειτουργήστε από πάνω προς τα κάτω σύμφωνα με το σχήμα με τη σειρά.



Άλλος Βασικός Εξοπλισμός

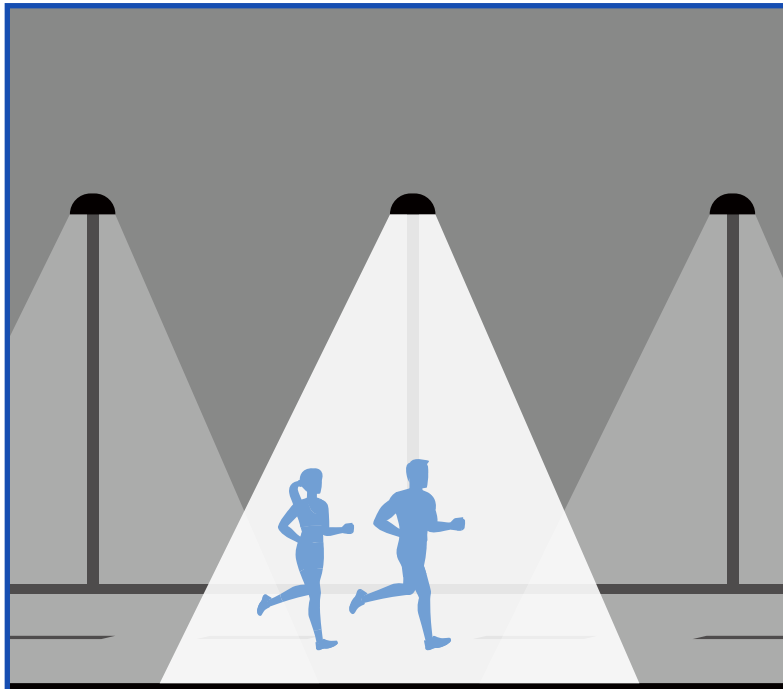
Αισθητήριο PIR



Ασύρματος φορτιστής τηλεφώνου & φορτιστής τηλεφώνου USB



Φως κατάστασης RGB



DATA-BOX

I. Σύνοψη προϊόντος

Το BS-IoT-8QM-LC είναι μια 3rd GEN έξυπνη πύλη φωτισμού δρόμου. Είναι ένας νέος τύπος υπαίθριου απομακρυσμένου κέντρου που αναπτύχθηκε και κατασκευάστηκε ειδικά για να καλύψει τις ανάγκες των έξυπνων τελικών χρηστών για απομακρυσμένο έξυπνο έλεγχο του εξοπλισμού. Ο εξοπλισμός ελέγχου είναι αναβαθμισμένος και βελτιωμένος με βάση την έξυπνη πύλη προηγούμενης γενιάς. Η πύλη διαθέτει ενσωματωμένο ελεγκτή μονής λυχνίας με επικοινωνία 4Gcat.1, σταθερό σήμα, ποσοστό σύνδεσης 99,9%, υψηλή ενοπλοποίηση, δεσμευμένη διεπαφή πολλαπλών λειτουργιών, μπορεί να συνδεθεί με περισσότερους αισθητήρες και οι συσκευές μπορούν να χρησιμοποιήσουν δικτυο 2G/3G/4G, Δίκτυο Ethernet και δικτυο WIFI για την παροχή στους χρήστες λειτουργία μετάδοσης μεγάλων δεδομένων σε μεγάλες αποστάσεις, σύνδεση στο σύννεφο, έλεγχο της εξόδου τροφοδοσίας, ικανότητα υπολογισμού ισχυρής ακμής, δεσμευμένη διεπαφή, για δύο Δευτερεύουσα ανάπτυξη, πιο ισχυρές λειτουργίες παρέχουν σταθερή υποστήριξη. Αυτό το προϊόν ενσωματώνει ένας πομποδέκτης IEEE802.11b/g/n/WI-FI 2,4 GHz και είναι εξοπλισμένος με επεξεργαστή διπλού πυρήνα 880 MHz της MediaTek MT7621AT, μνήμη flash 4 GBEMMC, 4 θύρες Ethernet υψηλής ταχύτητας Ethernet(PHY), H NAT μνήμη γενικού επιταχυντή/Ο πολλαπλών χρήσεων, και Το Linux (Ubuntu14.04) ως πλατφόρμα υποστήριξης λογισμικού, παρέχει επίσης διεπαφή 1*RS485, 8, LAN Ethernet, 1 διεπαφές Ethernet WAN και 2 διεπαφές WIFI, 2 θύρες Gigabitfiber, 1 έξοδο AC220V, 2 έξοδο DC12V/3A, 1 κανάλι DIM έξοδος, μπορεί να συνδεθεί ταυτόχρονα με μια ποικιλία συσκευών Ethernet, σειριακές συσκευές, συσκευές WIFI κ.λπ., για να επιτύχει διαφανείς λειτουργίες μετάδοσης δεδομένων και δρομολόγησης. Ο σχεδιασμός του BS-IoT-8QM-LC λαμβάνει πλήρως υπόψη την ευελιξία και τη σταθερότητα. Με βάση την τεχνική αρχιτεκτονική σχεδίαση του Διαδικτύου των πραγμάτων, μπορεί να ανταποκριθεί στη συλλογή δεδομένων και τον έξυπνο έλεγχο του έξυπνου τερματικού εξοπλισμού και ταυτόχρονα έχει έναν ορισμένο βαθμό επεκτασιμότητας, που είναι βολικό για το υπάρχον υλικό.

Παράμετροι προϊόντος

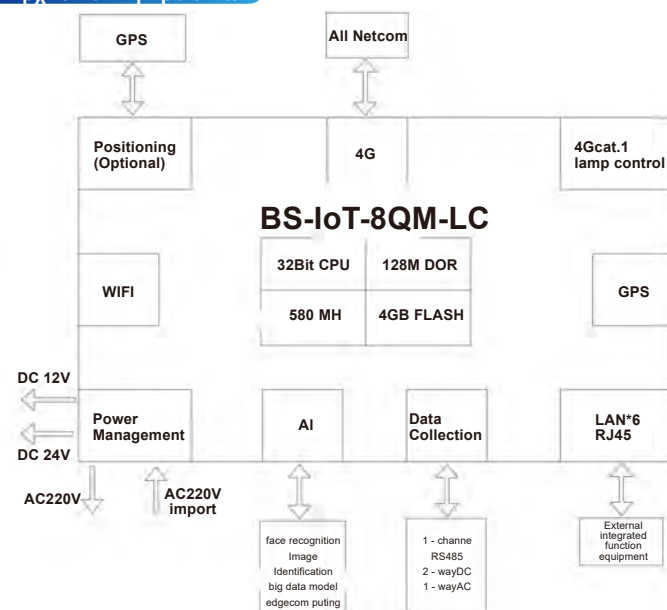
Specification	Parameters	Remark
Mode	BS-IoT-8QM-LC	Gateway (Smart Light Pole)
Single light controller	4Gcat.1	Built-in single light controller
Sensor	Temperature sensor, humidity sensor	Built-in
Network format	1 WAN port	10/100/1000 adaptive
	4G	4G/3G/2G full Netcom
Power input	2-way fiber port	Support ring network
	Scope	110~265V/30A
Waterproof level	IP65	IP65
Size	L×W×H(mm)	375mm×113mm×81mm
Temperature	Storage temperature	-40~85
	Working temperature	-25~70
4G	Working frequency	FDD LTE: B1/B3 TDD LTE: B38/B39/B40/B41 TDSCDMA: B34/B39 CDMA2000 1x/EVDO: BC0 GSM: 900/1800MHz
	Transmission rate	LTE-FDD: Max 100Mbps(DL) Max 50Mbps(UL) LTE-TDD: Max 61Mbps(DL) Max 18Mbps(UL) SCDMA-TD: Max 4.2Mbps(DL) Max 2.2Mbps(UL) CDMA: Max 5.4Mbps(DL) Max 14.7Mbps(UL) GPRS: Max 85.6Kbps(DL) Max 85.6Kbps(UL)
	Transmit power	FDD LTE: 23dbm±2db TDD LTE: 23dbm±2db TDSCDMA: 24dbm +1/-3db GSM 900Mhz: 33dbm±2dbm GSM 1800Mhz: 30dbm±2dbm
	Receive sensitivity	FDD B1: -97dBm(20M) FDD B3: -96dBm(20M) TDD B38: -94dBm(20M) TDD B39: -94dBm(20M) TDD B40: -94dBm(20M) TDD B41: -94dBm(20M) TDSCDMA B34: -110dbmTDSCDMAB39:-110dbm CDMABC0:-108dbmGSM900:-110dbmGSM1800:-109dbm
WIFI	Frequency band	Support IEEE802.11b/g/n
	Bandwidth	Up to 300Mbps
	Power	20dbm
System	CPU	Marvell88F3720 ARMA53 Dual Core 1Ghz
	RAM	1GB
	FLASH	4GB EMMC

II. Λειτουργία προϊόντος

Built-in 4Gcat.1 single lamp controller, the equipment online rate is as high as 99.99%, with great stability and reliability

- Υποστήριξη WIFI, 4G, θύρα Gigabit Ethernet, θύρα Fiber Gigabit για σύνδεση στο Ethernet με διάφορους τρόπους.
- Εξοπλισμένο με 2 διεπαφές οπτικών ινών, με δυνατότητα δικτύωσης δύο επιπέδων, κατάλληλο για σενάρια δικτύωσης δακτυλίου και διαδραστικής αλυσίδας. Σε περίπτωση ανεπαρκών θυρών δικτύου, η
- Ο αριθμός των θυρών δικτύου μπορεί να αυξηθεί με την προσθήκη στοιχείων επικοινωνίας μεταγωγής.
- Υποστήριξη τριών Netcom, συμβατών με δικτυα 2G/3G/4G της China Telecom, της China Mobile και της China Unicom.
- Υποστήριξη κάρτας Microsim, υιοθετήστε τον μηχανισμό κατά της πτώσης.
- Ενσωματωμένη και ασύρματη δημιουργία αντιγράφων ασφαλείας μεταξύ τους για να διασφαλιστεί η κανονική και σταθερή μετάδοση δεδομένων, η έξυπνη εναλλαγή αντιγράφων ασφαλείας δικτύου, η αποθήκευση δεδομένων εκτός σύνδεσης όταν απουσιάζει το δίκτυο και η συνέχιση της μετάδοσης δεδομένων μετά την αποκατάσταση του δικτύου.
- Ισχυρή λειτουργία WIFI, υποστήριξη λειτουργίας AP, STA, Repeater για ελεύθερη εναλλαγή.
- Πλούσια πρωτόκολλα, εύκολη σύνδεση, διαφανής μετάδοση δεδομένων, MODBUS RTU σε TCP/IP, MQTT. Υποστηρίζετε την ενεργή δημοσκόπηση συσκευών MODBUS σε διαφορετικά τμήματα διευθύνσεων, διευκολύνοντας τη λειτουργία.
- Χρησιμοποιώντας μονάδα ασύρματης επικοινωνίας υψηλής ταχύτητας 4G βιομηχανικής ποιότητας, εξοπλισμένη με επεξεργαστή υψηλής απόδοσης 32 bit, οι πληροφορίες που συλλέγονται από το μητροσινο μέρος είναι πιο έγκαιρες και ακριβείς.
- Βιομηχανικός σχεδιασμός, κέλυφος από κράμα αλουμινίου, μπροστά σε διάφορα εξωτερικά περιβάλλοντα, βιομηχανικά περιβάλλοντα και ισχυρές παρεμβολές, μπορεί να λειτουργήσει σταθερά 7X24 ώρες χωρίς διακοπή.

III. Αρχιτεκτονική Προϊόντων



BS-IoT-8QM



BS-IoT-8QM-LC



BS-IoT-4BM



SMART POLE ΤΥΠΟΣ

The Most Professional Smart Street Light & Smart Pole Solutions Provider

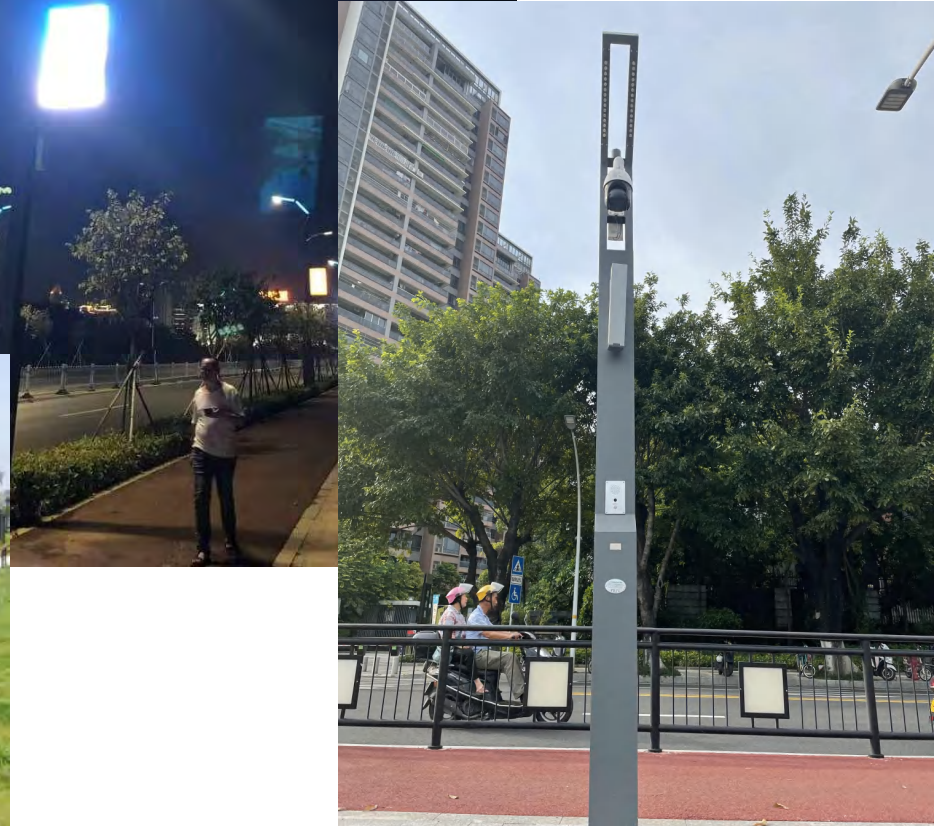
ΕΞΥΠΝΟΣ ΣΤΥΛΟΣ

- ✓ Ο κεντρικός υπολογιστής είναι εγκατεστημένος στην πύλη πυρήνα για μονοπολική ή πολυπολική δικτύωση στο τοπικό δίκτυο.
- ✓ Επιτρέπει επίσης λειτουργία εκτός σύνδεσης, εύκολη σύνδεση με νέες συσκευές, εύκολη δικτύωση και εξοικονομεί πόρους IP.
- ✓ Μικρό μέγεθος με πλήρεις λειτουργίες έξυπνου πόλου, ιδανικό για εκθεσιακό χώρο και εμπορική έκθεση.



ΕΞΥΠΝΟΣ ΣΤΥΛΟΣ

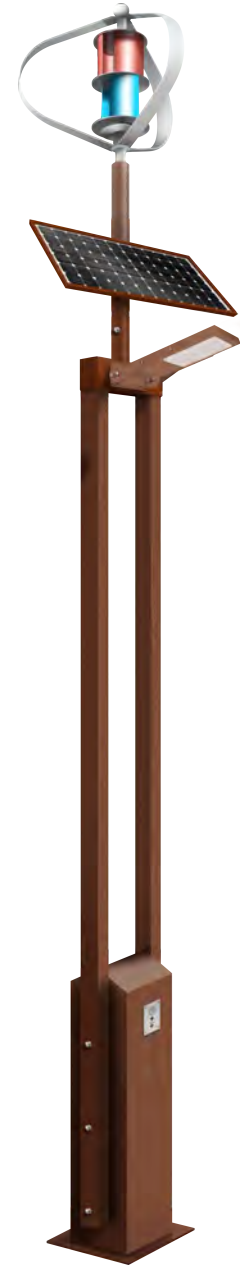
- ✓ Έλεγχος ταυτότητας πύλης
- ✓ Ενσωματωμένος διαχειριστής ενέργειας
- ✓ Επίπεδο μετατροπής πρωτοκόλλου
- ✓ Συμβατό με διάφορες συσκευές επικοινωνίας
- ✓ Υποστήριξη ενοποίησης με 3rd Prty API



DESIGN OF SMART POLE & SOLAR SMART POLE



ΣΧΕΔΙΑΣΜΟΣ OF SMART POLE & SOLAR SMART POLE



ΣΧΕΔΙΑΣΜΟΣ OF SMART POLE & SOLAR SMART POLE



ΣΧΕΔΙΑΣΜΟΣ OF SMART POLE & SOLAR SMART POLE

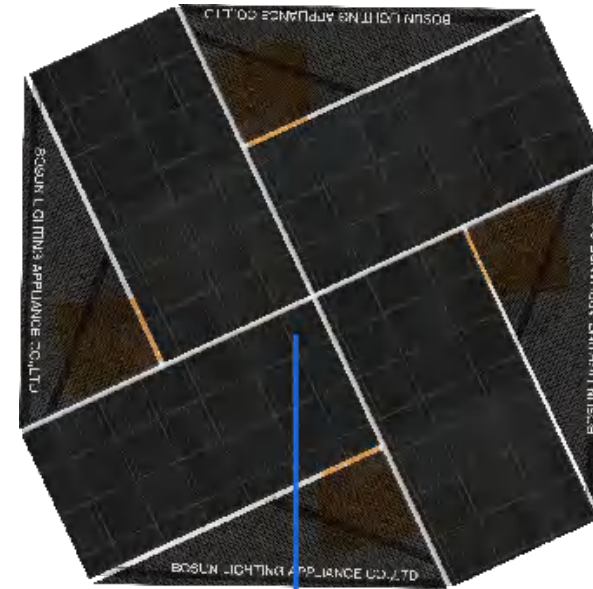


Smart Pavilion-Solar System

Η σχεδιαστική ιδέα του smart pavilion είναι η δημιουργία ενός κοινόχρηστου σταθμού φόρτισης που μπορεί να παρέχει σταθμό προστασίας από σκιά και βροχή, κατάλληλος για συσκευές που βασίζονται σε κινητά τηλέφωνα, υπολογιστές και ηλεκτρικά ποδήλατα.

Ο εξοπλισμός που είναι εξοπλισμένος με αυτό το προϊόν περιλαμβάνει καλώδιο φόρτισης USB, mobile power bank, πρίζα 220V, ασύρματο WIFI, δημόσιο ηχείο Bluetooth, CCTV παρακολούθηση, συναγερμός SOS, οθόνη προβολής διαφημίσεων, μετεωρολογικός σταθμός και ούτω καθεξής.

Μπορεί να τοποθετηθεί σε μέρη όπως σχολεία, πάρκα, νοσοκομεία κ.λπ., για να ενισχύσει την επικοινωνία και τα συναισθήματα μεταξύ των ανθρώπων και ως μέρος μιας έξυπνης πόλης.



Solar Panel



Smart Bus Station-Solar System

Έξυπνος σταθμός λεωφορείων, Ως σημαντικό στοιχείο μιας έξυπνης πόλης, ένας ηλιακός έξυπνος σταθμός λεωφορείων που έχει τις ακόλουθες λειτουργίες:

1. Ηλιακός φωτισμός
2. Ασύρματο AP
3. Παρακολούθηση αέρα
4. Κάμερα CCTV
5. Διαφήμιση
6. Διαδραστική οθόνη πολυμέσων, ενδοεπικοινωνία συναγερμού, δημόσιο τηλέφωνο, ξενοδοχείο, αεροπλάνο, πλατφόρμα κρατήσεων τρένου)
7. Σαρώστε τον κωδικό QR για πληρωμή και χρησιμοποιήστε κοινόχρηστο power bank
8. αρώστε τον κωδικό QR για να πληρώσετε χρησιμοποιώντας μια κοινόχρηστη ομπρέλα





SOFTWARE PLATFORM

SCCS-SMART CITY CONTROL SYSTEM
SSLS-SMART STREET LIGHTING SYSTEM

The Most Professional Smart Street Light & Smart Pole Solutions Provider

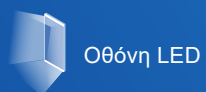
ΣΥΣΤΗΜΑ ΕΛΕΓΧΟΥ ΔΥΟ ΣΕ ΕΝΑ



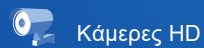
SCCS-Smart City Control System SSLS-Smart Street Lighting System

- ✓ Η αρχιτεκτονική που βασίζεται στο Cloud υποστηρίζει υψηλή ταυτόχρονη πρόσβαση σε δεδομένα
- ✓ Η κατακεκομημένη δομή ανάπτυξης επιτρέπει την επέκταση της χωρητικότητας του συστήματος όπως χρειάζεστε
- ✓ Ομαλή ενοποίηση με σύστημα τρίτων, όπως το σύστημα έξυπνης πόλης
- ✓ Οι πολλαπλές στρατηγικές ασφαλείας διασφαλίζουν την ασφάλεια του λογισμικού και τη σταθερή λειτουργία
- ✓ Πρόσβαση πολλαπλών φορητών συσκευών

Λειτουργίες του συστήματος Smart Pole φωτισμού



Οθόνη LED



Κάμερες HD



Wireless AP (WIFI)



Έξυπνος φωτισμός



Κλήση έκτακτης ανάγκης



Μετεωρολογικός σταθμός



Broadcasting
Ηχία



Σταθμός Φόρτισης



Έξυπνο κάλυμμα
φρεατίου



Έξυπνη
ταξινόμηση
σκουπιδιών

SCCS Δομή

Το έξυπνο σύστημα ελέγχου Cloud φωτισμού (SCCS) είναι μια λύση που βασίζεται στο διαδίκτυο με προηγμένη επικοινωνία και εύκολη ενσωμάτωση με υπάρχουσες εγκαταστάσεις, μπορεί να παρακολουθεί μεμονωμένα φωτιστικά έως και εκατομμύρια σημεία φωτός. Διευκολύνει τη μείωση της κατανάλωσης ενέργειας CO, των εκπομπών και της φωτορύπανσης και επιπλέον έναν βελτιστοποιημένο σχεδιασμό συντήρησης.

• Τα χαρακτηριστικά του συστήματος

- Συναγερμοί σφαλμάτων
- Εύκολη εγκατάσταση
- Κατάσταση λαμπτήρα και γραμμής
- Μέτρηση ποιότητας ισχύος
- Απομακρυσμένη παρακολούθηση

• Εξοικονόμηση κόστους

Η εξοικονόμηση ενέργειας και κόστους προκύπτει από:

- Μείωση φωτεινότητας σε ώρες κυκλοφορίας εκτός αιχμής
- Μειωμένο κόστος συντήρησης Βελτιστοποίηση ωρών καύσης
- Ακριβής διακόπτης ON/OFFOFF

• CO, μειώσεις

Η μείωση του κόστους και των εκπομπών CO, των φώτων του δρόμου είναι μια απαραίτητη πρόκληση για τις περισσότερες επιχειρήσεις κοινής ωφελείας και διανομής που αντιμετωπίζουν:

- Γρήγορα αυξημένο κόστος ηλεκτρικής ενέργειας
- Συν., μείωση των απαιτήσεων
- Αυξανόμενη ζήτηση ηλεκτρικής ενέργειας

• Λειτουργίες

- Δομή που βασίζεται σε σύννεφο που υποστηρίζει υψηλή ταυτόχρονη πρόσβαση σε δεδομένα
- Κατανομημένο σύστημα ανάπτυξης που μπορεί να επεκτείνει εύκολα τη χωρητικότητα RTU
- Γρήγορη και απρόσκοπτη πρόσβαση σε συστήματα τρίτων, όπως η πρόσβαση στο σύστημα έξυπνης πόλης
- Ποικιλία στρατηγικών προστασίας της ασφάλειας του συστήματος για τη διασφάλιση της ασφάλειας του λογισμικού και σταθερή λειτουργία Υποστηρίζει μια ποικιλία μεγάλων βάσεων δεδομένων και συμπλέγματα βάσεων δεδομένων, αυτόματο αντίγραφο ασφαλείας δεδομένων
- Υποστήριξη υπηρεσίας αυτόματης λειτουργίας εκκίνησης
- Τεχνική υποστήριξη και συντήρηση υπηρεσιών cloud

ΕΞΥΠΝΟΣ ΣΤΥΛΟΣ & ΕΞΥΠΝΗ ΠΟΛΗ (SCCS-Smart City Control System)

1. Έξυπνο Σύστημα Ελέγχου Πόλης: Δομή που βασίζεται σε σύννεφο που υποστηρίζει υψηλή ταυτόχρονη πρόσβαση σε δεδομένα.
2. Γρήγορη και απρόσκοπτη πρόσβαση σε συστήματα τρίτων, όπως η πρόσβαση στο σύστημα έξυπνης πόλης SCCS.
3. Κατανομημένο σύστημα ανάπτυξης που μπορεί να επεκτείνει εύκολα τη χωρητικότητα RTU.
4. Μια ποικιλία από στρατηγικές προστασίας της ασφάλειας του συστήματος για την εξασφάλιση της ασφάλειας του λογισμικού και της σταθερής λειτουργίας.
5. Υποστήριξη υπηρεσίας αυτόματης λειτουργίας εκκίνησης .
6. Υποστήριξη ποικιλίας συμπλεγμάτων βάσεων δεδομένων και μεγάλων βάσεων δεδομένων, αυτόματη δημιουργία αντιγράφων ασφαλείας δεδομένων.
7. Τεχνική υποστήριξη και συντήρηση υπηρεσιών cloud.



ΑΡΧΙΤΕΚΤΟΝΙΚΗ ΛΟΓΙΣΜΙΚΟΥ

Τερματική Συσκευή



Mobile



PC

Λειτουργική Μονάδα

Real-Time Monitoring

Alarm

Asset Management

Task Management

Material management

Ticket Management

Statistical Analysis

Log management

System Configuration

Maintenance planning

Επικοινωνίες



Ethernet



NB-IOT



4G/5G

Εξαρτήματα



Σύστημα ασφαλείας



Μετεωρολογικός Σταθμός



WIFI



Σταθμός Φόρτισης



Infokiosk



Κουμπί έκτακτης ανάγκης

Λειτουργίες του συστήματος Smart Pole φωτισμού

- ✓ Επίβλεψη ολόκληρου το συστήματος φωτισμού του δρόμου
- ✓ Εύκολη ενσωμάτωση με 3rd Part Εφαρμογές
- ✓ Υποστήριξη πολλαπλών πρωτοκόλλων επικοινωνίας
- ✓ Βολική είσοδος διαχείρισης
- ✓ Σύστημα που βασίζεται σε Cloud
- ✓ Κομψή σχεδίαση



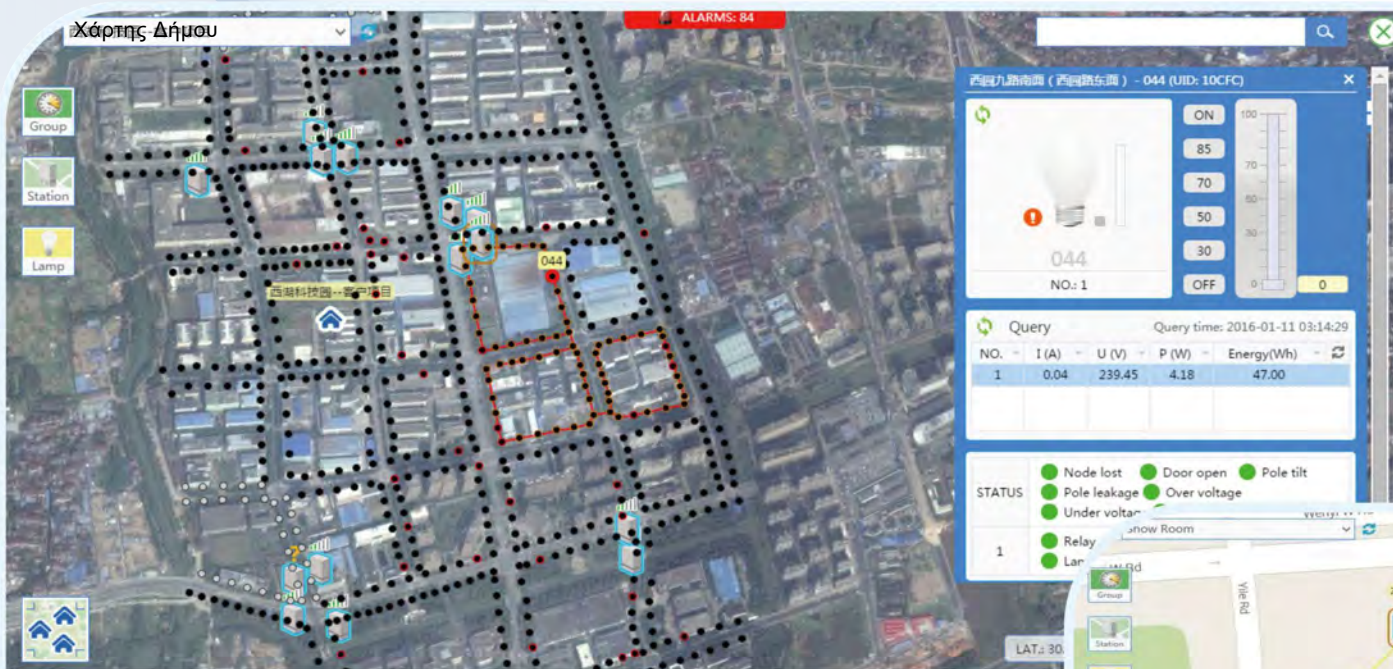
Είσοδος του λειτουργικού συστήματος έξυπνου πόλου φωτισμού



Δεδομένα έξυπνου στυλου

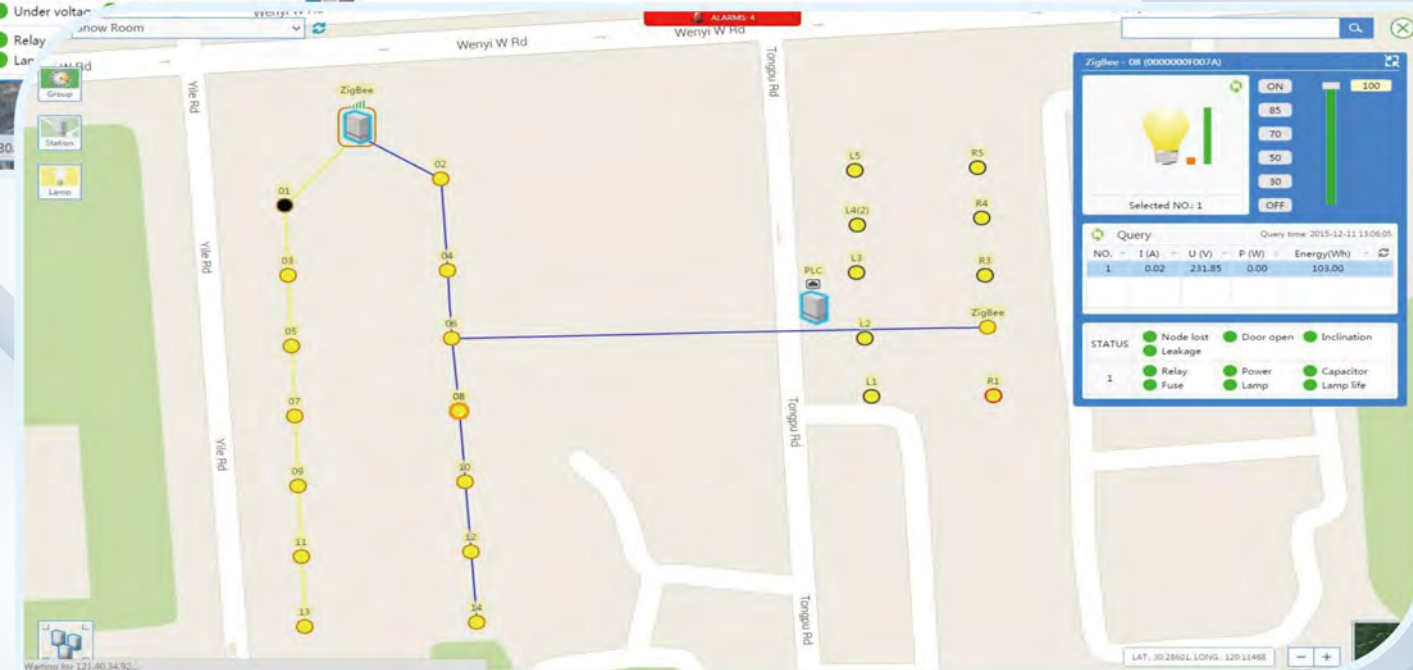


Γεωγραφικό Σύστημα Πληροφοριών

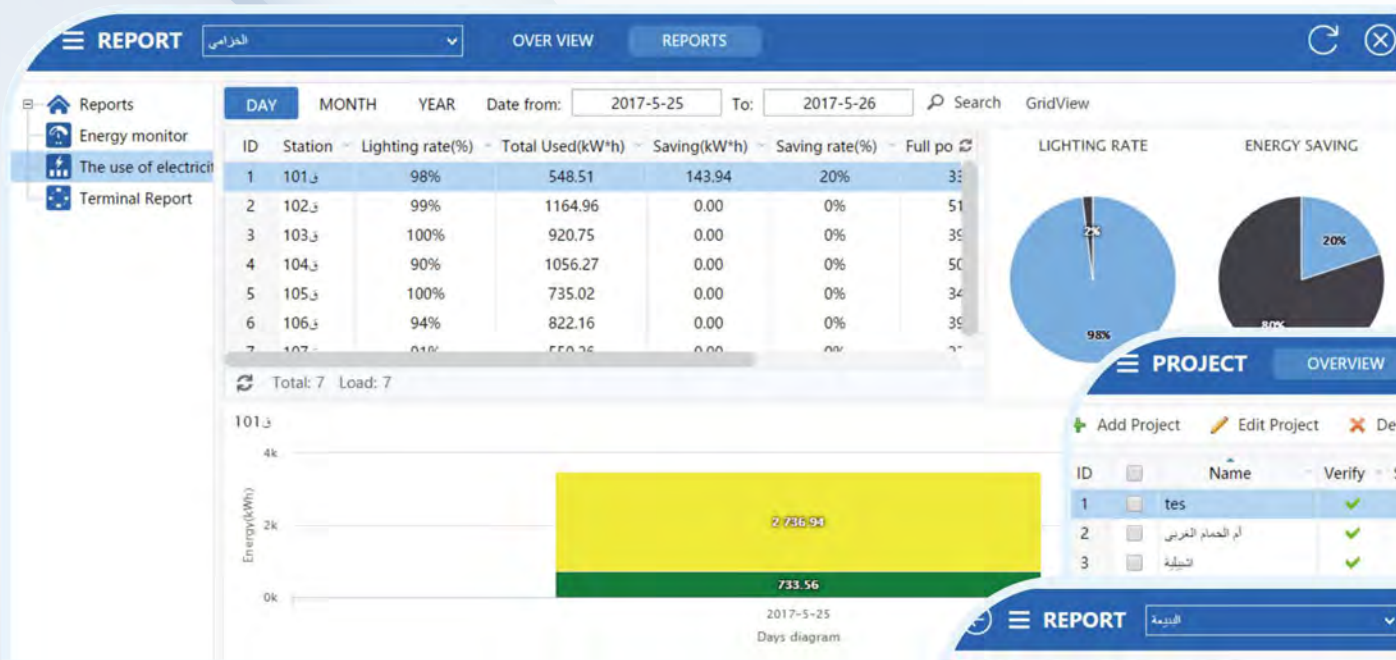


- Βασισμένο στο σχεδιασμό του συστήματος GIS
- 2D/3D χάρτης
- Λειτουργία ομάδας ελέγχου λαμπτήρων
- Σημαδεμένες γραμμές και κλάδοι

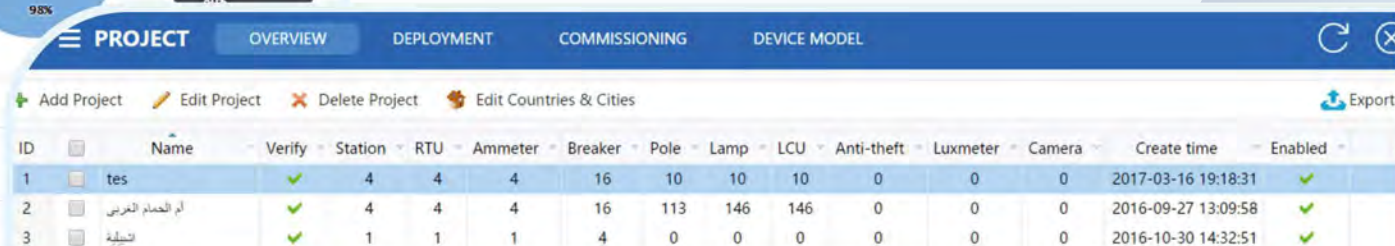
- Προειδοποίηση συναγερμού σε πραγματικό χρόνο
- Γρήγορη τοποθέτηση και συντήρηση εγκαταστάσεων
- Διαχείριση καταμήσεων εξοπλισμού
- Δυνατότητες ανάπτυξης παρτίδας



Έκθεση Ενέργειας



- Παρακολούθηση κατανάλωσης ενέργειας σε πραγματικό χρόνο
- Ποσοστό εξοικονόμησης ενέργειας, στατιστικές ρυθμού φωτός
- Αναφορά κόστους ηλεκτρικής ενέργειας



- Στατιστικά στοιχεία ημερομηνίας/μήνας/έτος
- Εξαγωγή δεδομένων
- Στατιστικά κατάστασης εξοπλισμού
- Τα αρχεία δεδομένων αποθηκεύονται για περισσότερα από 30 χρόνια

Διαχείριση περιουσιακών στοιχείων

PROJECT OVERVIEW DEPLOYMENT COMMISSIONING DEVICE MODEL

Project: Show Room + Add Station Edit Station Delete Station Manage Lamps

ID	Name	UID	Verify	Ammeter	Breaker	Pole	Lamp	LCU	AI	DI	Anti-theft	Luxmeter	Camera	Lat.	Long.
1	C3DB	C3DB	✓	1	4	8	9	8	4	4	0	1	0	30.28653566048596	120.113
2	FE99	FE99	✓	1	4	16	16	16	4	4	0	1	0	30.286800856471462	120.114
3	FEB6 屏厅 隧道灯	FEB6	✓	1	4	20	20	20	4	4	0	2	0	0	
4	FFCB	FFCB	✓	1	4	1	1	1	4	4	0	1	0	30.28652407985889	120.112

Total: 4 Load: 4 Select: 1

- Γρήγορη εισαγωγή πληροφοριών συσκευής παρτίδας
- Αυτόματη συλλογή δεδομένων UID
- Lat.& Long.Εισαγωγή δεδομένων κατά παρτίδα
- Συμβατότητα με πολλαπλές συσκευές επιτήρησης
- Θέση σε λειτουργία εξοπλισμού αυτοκινήτων

PROJECT OVERVIEW DEPLOYMENT COMMISSIONING DEVICE MODEL

Device model

- Monitoring devices
 - RTU
 - Meter
 - Breaker & detection
 - Anti-theft
 - Luxmeter
 - Camera
 - LCU
- Lighting devices
 - Lamp

RTU Model

Meter Model

Breaker & detection Model

Anti-theft Model

Luxmeter Model

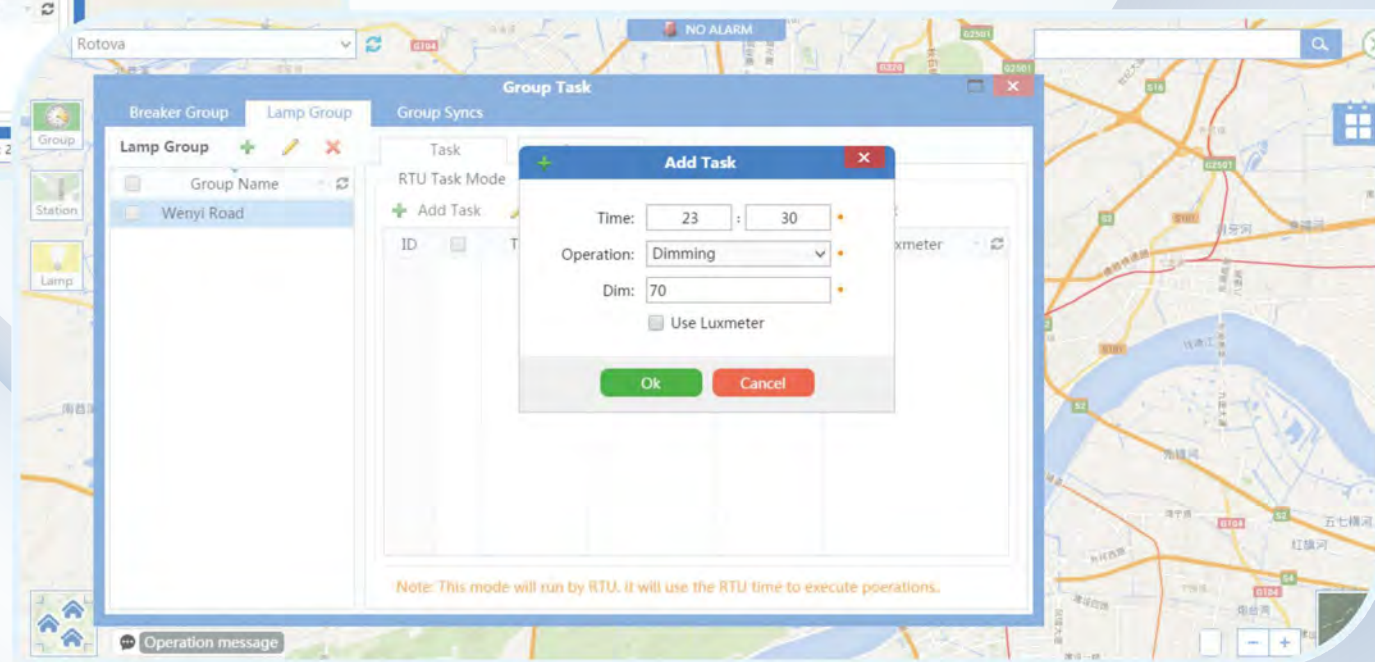
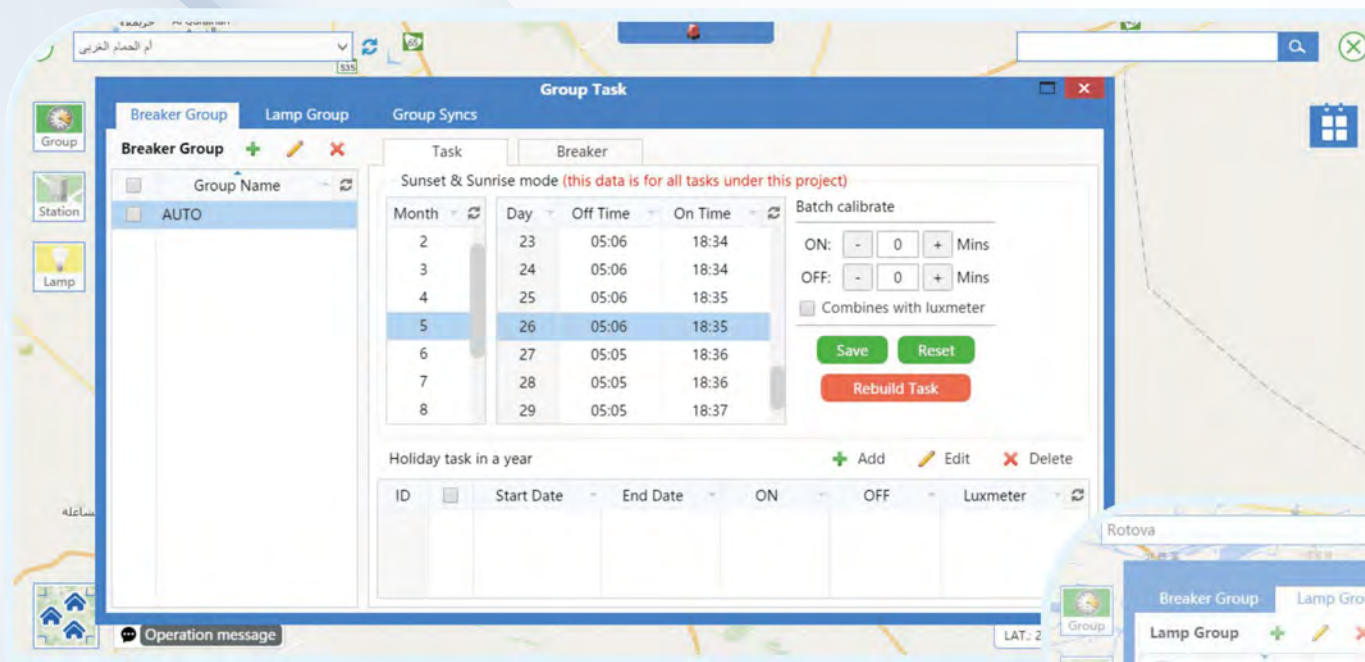
Camera Model

LCU Model

- Εύκολη ανάπτυξη

Στρατηγική Εργασιών

- Ταχεία ανάπτυξη
- Στρατηγικές εργασιών
- Εργασίες εκτός σύνδεσης ελέγχου αισθητήρα φωτός
- Γρήγορος συγχρονισμός



- Προσαρμοσμένη στρατηγική εργασιών

Σύστημα συναγερμού

The screenshot shows the 'ALARMS' management interface. It features a sidebar with various alarm types such as 'Light-on by accid', 'Over current', 'Power outage', etc. The main area displays a table of active alarms with columns for ID, Status, Level, Station, From, Name, Type, and Alarm/Clear Time. A details panel on the right shows information for a selected 'Node lost' alarm, including its status, station (FE99), RTU (FE99), hardware (LCU), pole (015), and LCU (515A).

ID	Status	Level	Station	From	Name	Type	Alarm/Clear Time	LCU node
1	●	Low	FE99	Pole	015	Node lost	2016-06-20 15:24:33	LCU node
2	●	Middle	FFCB	Pole	515E - 1	Lamp failure	2016-06-20 14:44:34	
3	●	Low	FE99	Pole	010	Node lost	2016-06-20 13:47:04	LCU node
4	●	Low	FE99	Pole	008	Node lost	2016-06-20 13:46:15	LCU node
5	●	Low	FE99	Pole	003	Node lost	2016-06-16 19:02:24	LCU node
6	●	Low	FE99	Pole	014	Node lost	2016-06-16 10:05:29	LCU node
7	●	Low	FE99	Pole	002	Node lost	2016-06-16 09:55:54	LCU node
8	●	Middle	C3DB	Pole	R4 - 1	Power failure	2016-06-16 09:24:28	Lamp pow
9	●	Low	FE99	Pole	015	Under voltage	2016-06-16 06:10:43	Lamp und
10	●	Low	FE99	Pole	013	Node lost	2016-06-15 23:05:35	LCU node
11	●	High	C3DB	Pole	R3	Pole tilt	2016-06-15 22:55:47	Pole tilt ali

- Προσαρμοσμένοι τύποι και συνθήκες συναγερμού
- Πολλαπλά wan ειδοποίησης συναγερμού
- Παρακολούθηση συναγερμού και εντοπισμός θέσης
- Ανίχνευση συναγερμού και στατιστικά στοιχεία
- Γρήγορος συγχρονισμός συναγερμού

The 'Power Failure' configuration dialog box includes a 'Level' dropdown set to 'Middle', and three checked options: 'Show alarm status on map', 'Send alarm message via SMS', and 'Send alarm message via email'. There are 'Add config' and 'Save' buttons. Below the dialog is an 'Alarm Note' section with the following text:

Power failure alarm configurable options:

- Automatically detect the power status by LCU, alarm when power failures happen.
- Please click "Add config" button to make the configuration.
- The SMS and email will be sent by using the mobile number and email address of user account.
- The icon on the map will be marked to red color after enable the "Show alarm status on map" option.

· Σύστημα συναγερμού σε πραγματικό χρόνο

Αρχείο Καταγραφής

Protocol: FEMS Station: < ALL > Status: < ALL > from: To: UID: search Export

ID	Station	RTU	Status	Mode	Signal(dbm)	Lost(%)	Sent	Received	Failure	Time
1	RTU200-103b5	103B5	🟢	ETHERNET	0	4.4%	14458	13825	138	2018-08-20 15:12
2	RTU500Z (频点11)	107AA	🟢	ETHERNET	0	2.7%	67628	65816	639	2018-08-20 15:11
3	RTU200-103b5	103B5	🟢	ETHERNET	0	4.4%	14458	13825	138	2018-08-20 15:01
4	RTU500Z (频点11)	107AA	🟢	ETHERNET	0	2.7%	67628	65816	639	2018-08-20 15:01
5	RTU200-103b5	103B5	🟢	ETHERNET	0	4.4%	14458	13825	138	2018-08-20 14:51
6	RTU500Z (频点11)	107AA	🟢	ETHERNET	0	2.7%	67628	65816	639	2018-08-20 14:51
7	RTU200-103b5	103B5	🟢	ETHERNET	0	4.4%	14458	13825	138	2018-08-20 14:41
8	RTU500Z (频点11)	107AA	🟢	ETHERNET	0	2.7%	67628	65816	639	2018-08-20 14:41
9	RTU200-103b5	103B5	🟢	ETHERNET	0	4.4%	14458	13825	138	2018-08-20 14:31
10	RTU500Z (频点11)	107AA	🟢	ETHERNET	0	2.7%	67628	65816	639	2018-08-20 14:21
11	RTU200-103b5	103B5	🟢	ETHERNET	0	4.4%	14458	13825	138	2018-08-20 14:11
12	RTU500Z (频点11)	107AA	🟢	ETHERNET	0	2.7%	67628	65816	639	2018-08-20 14:01
13	RTU200-103b5	103B5	🟢	ETHERNET	0	4.4%	14458	13825	138	2018-08-20 13:51
14	RTU500Z (频点11)	107AA	🟢	ETHERNET	0	2.7%	67628	65816	639	2018-08-20 13:41
15	RTU200-103b5	103B5	🟢	ETHERNET	0	4.4%	14458	13825	138	2018-08-20 13:31

Total: 9079 | mark: 50 | Select: 1

Τα αρχεία καταγραφής του συγκεντρωτή που χρησιμοποιούνται για την καταγραφή της ηλεκτρονικής κατάστασης του πίνακα ελέγχου, της ισχύος του σήματος, του χρόνου στη γραμμή και ούτω καθεξής.

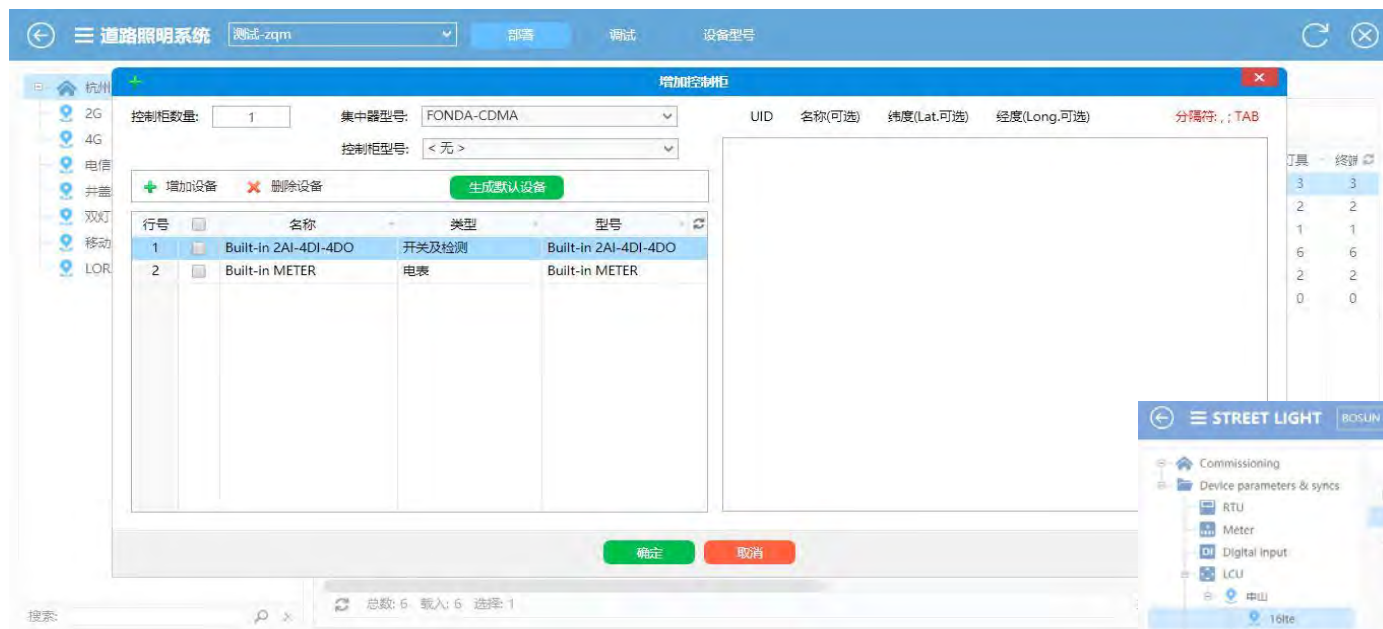
Protocol: SferrumRus Station: < ALL > Status: < ALL > from: To: UID: search Export

ID	Station	RTU	Status	Mode	Signal(dbm)	Lost(%)	Sent	Received	Failure	Time
1	10AA4	10AA4	🔴	GPRS	-53	39.6%	6389	3862	631	2018-07-31 17:04:36 201
2	10AA4	10AA4	🟢	GPRS	-53	39.6%	6384	3858	631	2018-07-31 17:03:40 201
3	10AA4	10AA4	🟢	GPRS	-55	39.6%	6377	3851	631	2018-07-31 16:53:31 201
4	10AA4	10AA4	🔴	GPRS	-67	39.6%	6377	3851	631	2018-07-31 15:34:42 201
5	10AA4	10AA4	🟡	GPRS	-113	39.6%	6373	3847	631	2018-07-31 15:20:24 201
6	10AA4	10AA4	🔴	GPRS	-51	39.6%	6373	3847	631	2018-07-27 14:27:38 201
7	10AA4	10AA4	🟡	GPRS	-113	39.7%	6367	3841	631	2018-07-27 14:18:52 201

και για να υποστηρίξετε την εξαγωγή του Excel, να βελτιώσετε το σήμα, έτσι ώστε να διασφαλιστεί η ποιότητα των σημάτων επικοινωνίας.

ΔΙΑΧΕΙΡΙΣΗ ΣΥΣΚΕΥΗΣ

Κάθε συσκευή μπορεί να ελεγχθεί, να αναβαθμιστεί και να εποπτεύεται εξ αποστάσεως.



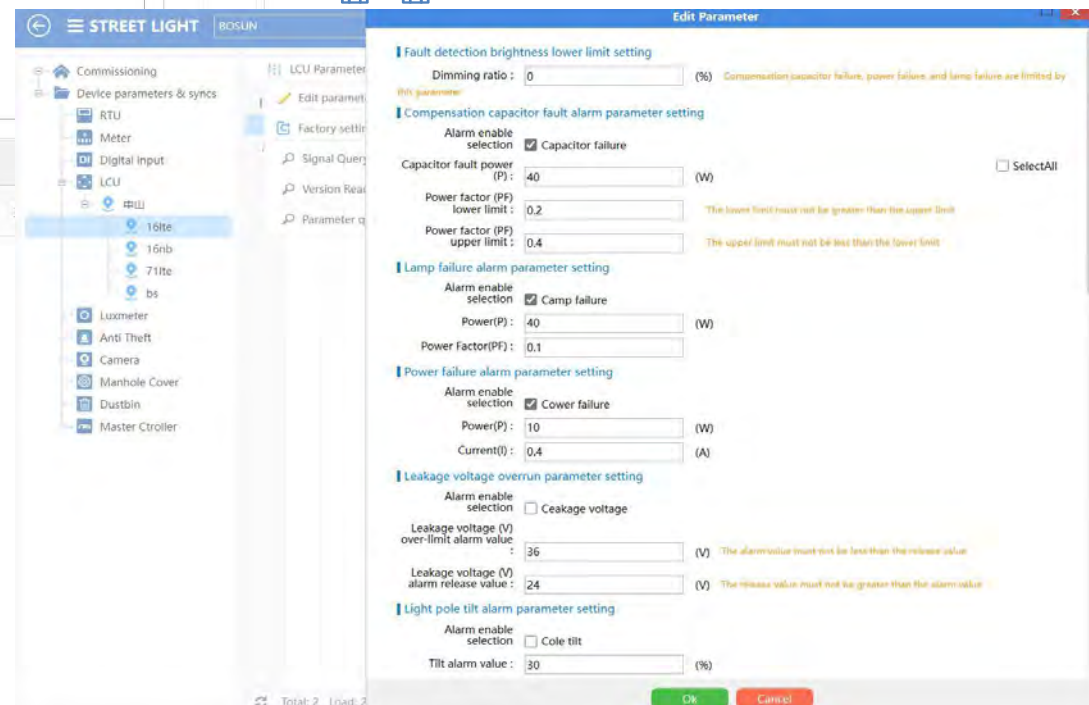
Διαχείριση Κύκλου Ζωής



Συντήρηση Συσκευών και Πληροφοριών



Εντοπισμός σφαλμάτων, αναβάθμιση



Τοπολογική σχέση



Καθολικό Ενεργητικού



Εκτίμηση Περιουσίας



ΕΞΥΠΝΗ ΛΥΣΗ ΦΩΤΩΝ ΔΡΟΜΟΥ ΕΙΣΑΓΩΓΗ

SSLS-SMART STREET LIGHTING SYSTEM

SMART STREET LIGHTING SYSTEM(SSLS)

ΧΑΡΑΚΤΗΡΙΣΤΙΚΑ :

Το σύστημα έξυπνου φωτισμού έχει σχεδιαστεί για να επιλύει τα προβλήματα της εναλλαγής, των ανακριβών χρόνων φωτισμού επιθεώρησης και των δυσκολιών χειρισμού σφαιμάτων και των ανεξέλεγκτων ρυθμών φωτισμού στα παραδοσιακά αστικά φώτα δρόμου.

1 Remote ON/OFF and Dimming

2 Παρακολούθηση δεδομένων

3 Ανάλυση κατάστασης

4 Συναγερμός δυσλειτουργίας

5 GIS

6 Reports

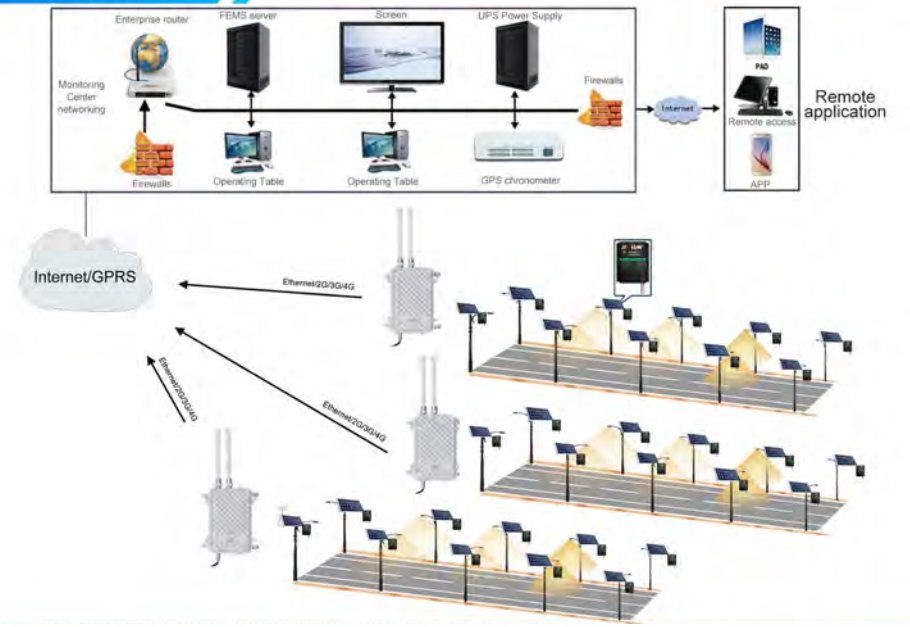
7 Logs



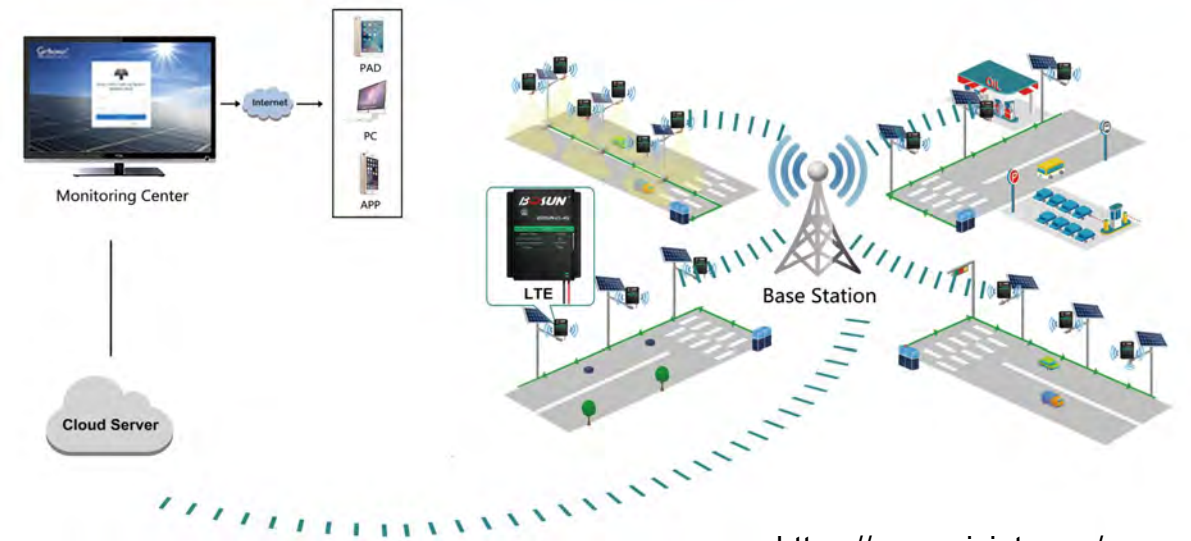
The Most Professional Smart Street Light & Smart Pole Solutions Provider
SMART STREET LIGHTING SYSTEM (SSLS)



Solar (LoRa-Mesh) Solition



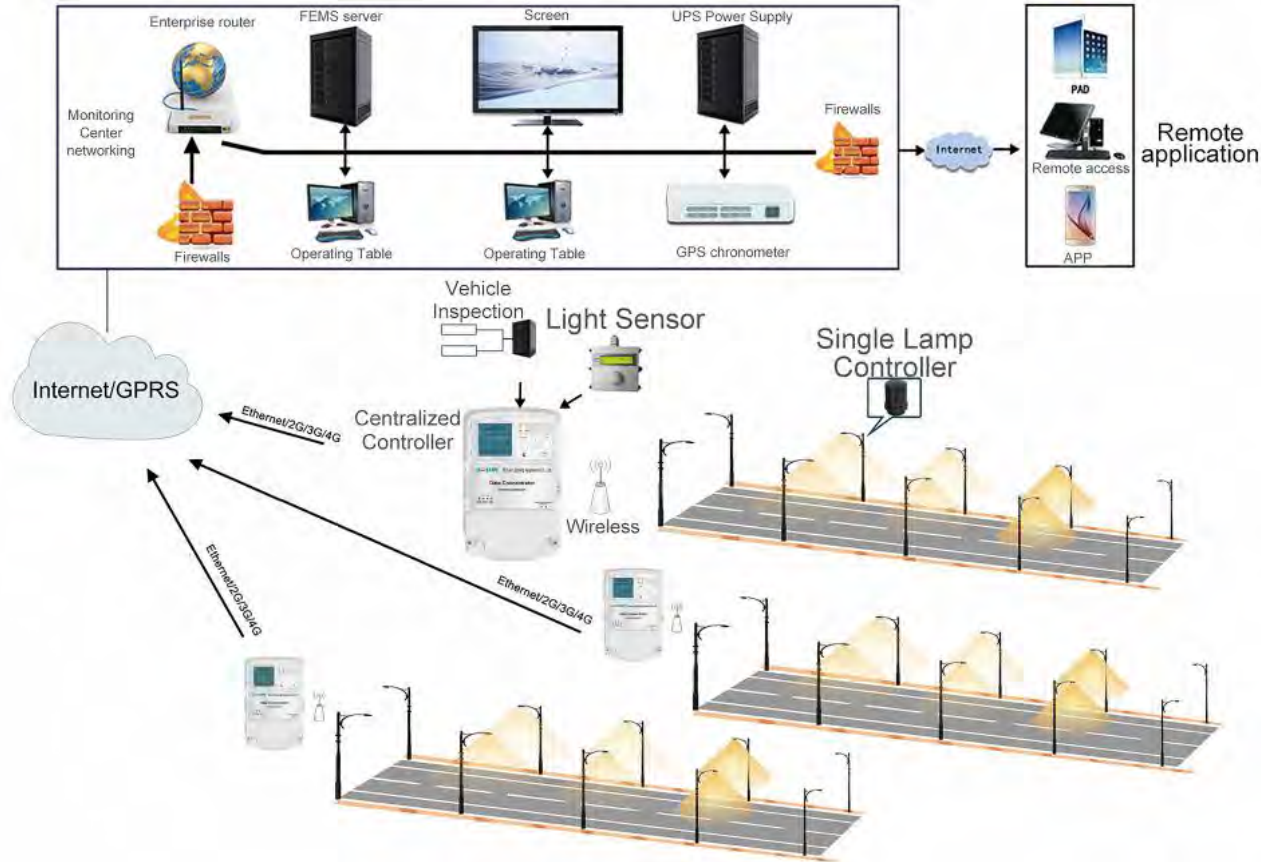
Solar (4G/LTE) Solition



The Most Professional Smart Street Light & Smart Pole Solutions Provider

SMART STREET LIGHTING SYSTEM (SSSL)

LoRa-MESH Solution



Topological structure:

Self-grouping MESH (frequency 2.4GHz/915MHz/868MHz/470MHz)

Communication rate :

256Kbps

Management system:

GIS map, multi-language switching, real-time control display, energy consumption report, fault alarm, user rights management

Multifunctional options:

NEMA interface, GPS positioning, tilt detection, light control function, terminal self-running tasks

Communication distance:

1M to 3KM (city area), 10KM (open area)

Multi-control mode:

holiday mode, latitude and longitude mode, multi-strategy control mode

Multi-control mode:

multi-loop control, multi-terminal group control, support for broadcast, multicast, unicast control

Wireless Communication :

Mesh, point to point communication distance 150 M, Data transfer rate, 256 KBPS; IEEE 802.15.4 physical layer

Centralized Controller

The number of terminals that can be controlled by the centralized controller is less than 50

2.4G band

2.4 G band defines 16 channels, each channel's central frequency difference is 5 MHz, 2.4 ghz ~ 2.485 Ghz

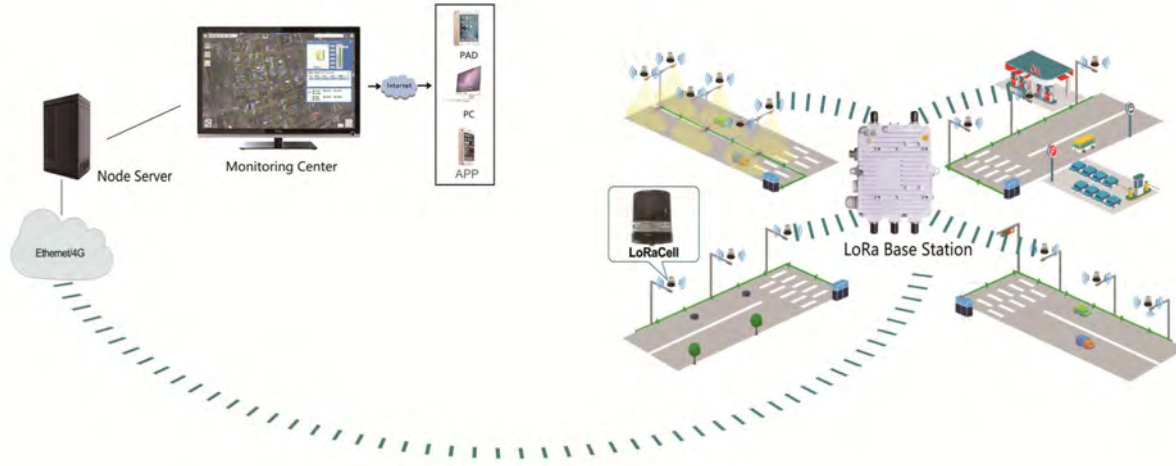
915M band

There are 10 channels defined in the 915M band, the center frequency difference of each channel is 2.5 Mhz, 902MHz ~ 928MHz

The Most Professional Smart Street Light & Smart Pole Solutions Provider

SMART STREET LIGHTING SYSTEM (SSLS)

LoRa-WAN Solution



Topological structure:

Star (Frequency 470MHz/868MHz/923MHz)

Management system:

GIS map, multi-language switching, real-time control display, energy consumption report, fault alarm, user rights management

Communication method:

LoRa private protocol, LoRaWan standard protocol

Band requirements:

Unlicensed bands

Communication distance:

1M to 3KM (city area), 10KM (open area)

Multifunctional options:

NEMA interface, GPS positioning, tilt detection, light control function, terminal self-running tasks

Multi-mode control :

holiday mode, latitude and longitude mode, multi-strategy control mode

The four core components

The LoRaWAN network is mainly composed of terminal.Gateway (or base station) , Server and cloud

Battery Life

A link budget of up to 157db allows for a communication distance of upto 15km (environment-related) . The receiving current is only 10mA andthe sleeping current is 200nA, which greatly prolongs the battery life

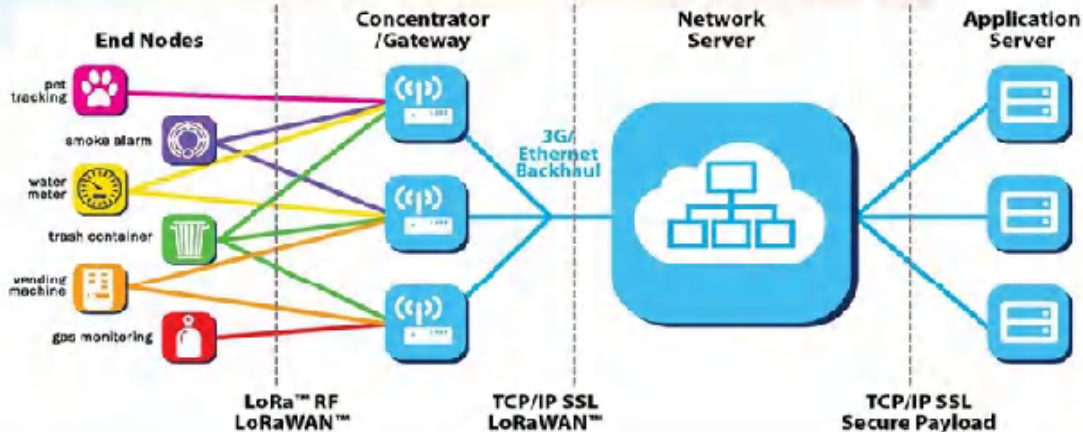
Data transmission and reception

Gateway 8 channels to receive data, 1 channel to send data, broadcastefficiency; support 3000 Lora Terminals(environment-related),frequency adaptive

Communication Rate Range

0.3KBPS-37.5KBPS,designed according to adaptive rate

Strong Ecosystem Enables Customized Deployment



The Most Professional Smart Street Light & Smart Pole Solutions Provider

SMART STREET LIGHTING SYSTEM (SSLS)

4G/LTE Solution



Monitoring Center

Internet



PAD

PC

APP

Cloud Server



- LTE(4G) wireless communication.
- No limit on the number of lamp controllers and transmission distance.
- Supports three dimming modes: PWM 0-10V and DALI.
- Remote real time control and scheduled lighting by group or individual lamp
- Alarm on the lamp failure
- Pole tilt, GPS, RTC options
- It uses base station provided by local network operator. no need to install gateways.

Topological structure:
Star (B5/B8/B20)

Coverage:
Carrier coverage

Management system:
GIS map, multi-language switching, real-time control display, energy consumption report, fault alarm, user rights management

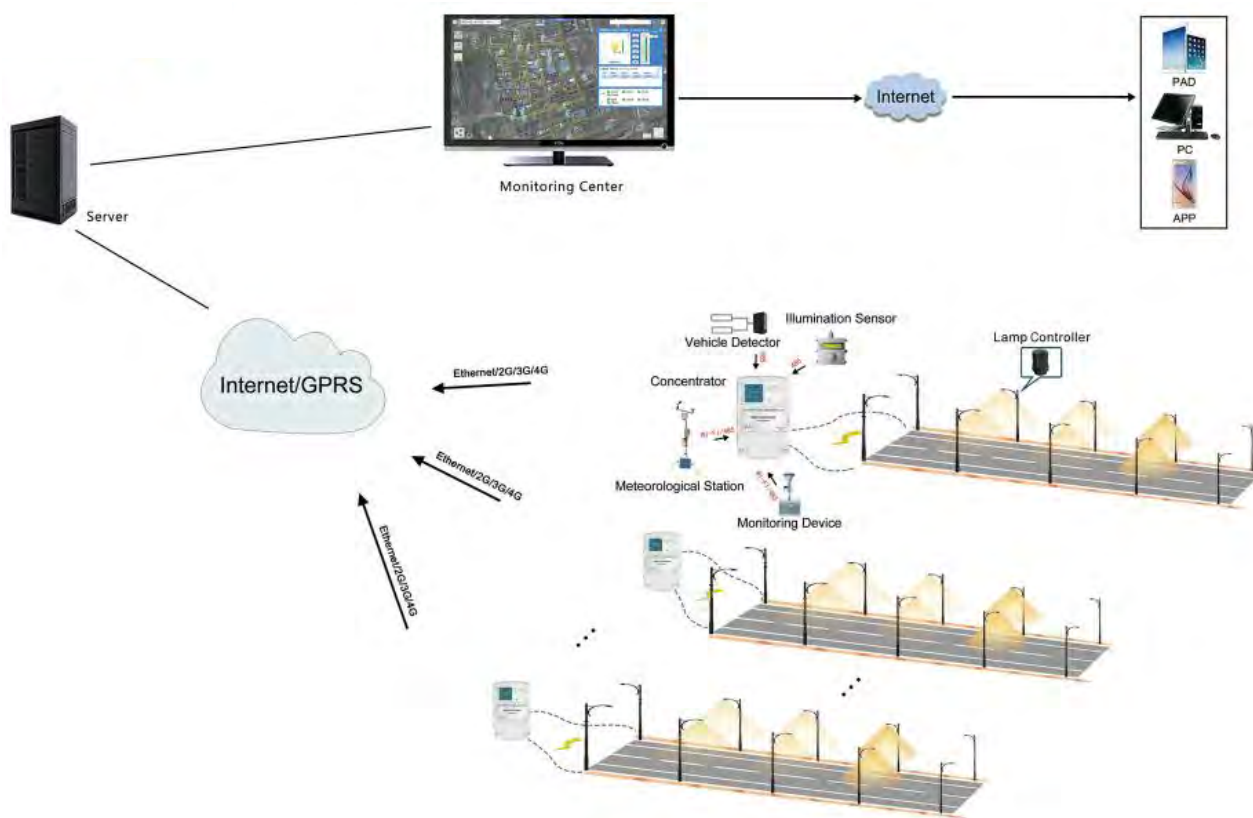
Frequency band requirements:
carrier-licensed bands

Multifunctional options:
NEMA interface, GPS positioning, tilt detection, light control function, terminal self-running tasks

Multi-control mode:
holiday mode, latitude and longitude mode, multi-strategy control mode

The Most Professional Smart Street Light & Smart Pole Solutions Provider SMART STREET LIGHTING SYSTEM (SSLS)

PLC Solution



Communication carrier:

Cable wire

Management system:

GIS map, multi-language switching, real-time control display, energy consumption report, fault alarm, user rights management

Multi-control mode:

holiday mode, latitude and longitude mode, multi-strategy control mode

Multi-control mode:

multi-loop control, multi-terminal group control, support for broadcast, multicast, unicast control

Carrier communication:

Point-to-point transmission distance 500m terminal automatic relay 2km (radius)

PLC communication:

Communication frequency 132KHZ; Transmission rate: 5.5kbps; The modulation mode is BPSK

Terminal controller :

The terminal controller can control lighting equipment such as sodium lamp, led and ceramic metal halide lamp 400W

Terminal equipment

The terminal equipment supports PWM forward and 0-10V forward dimming modes, and Dali needs to be customized

Signal transmission

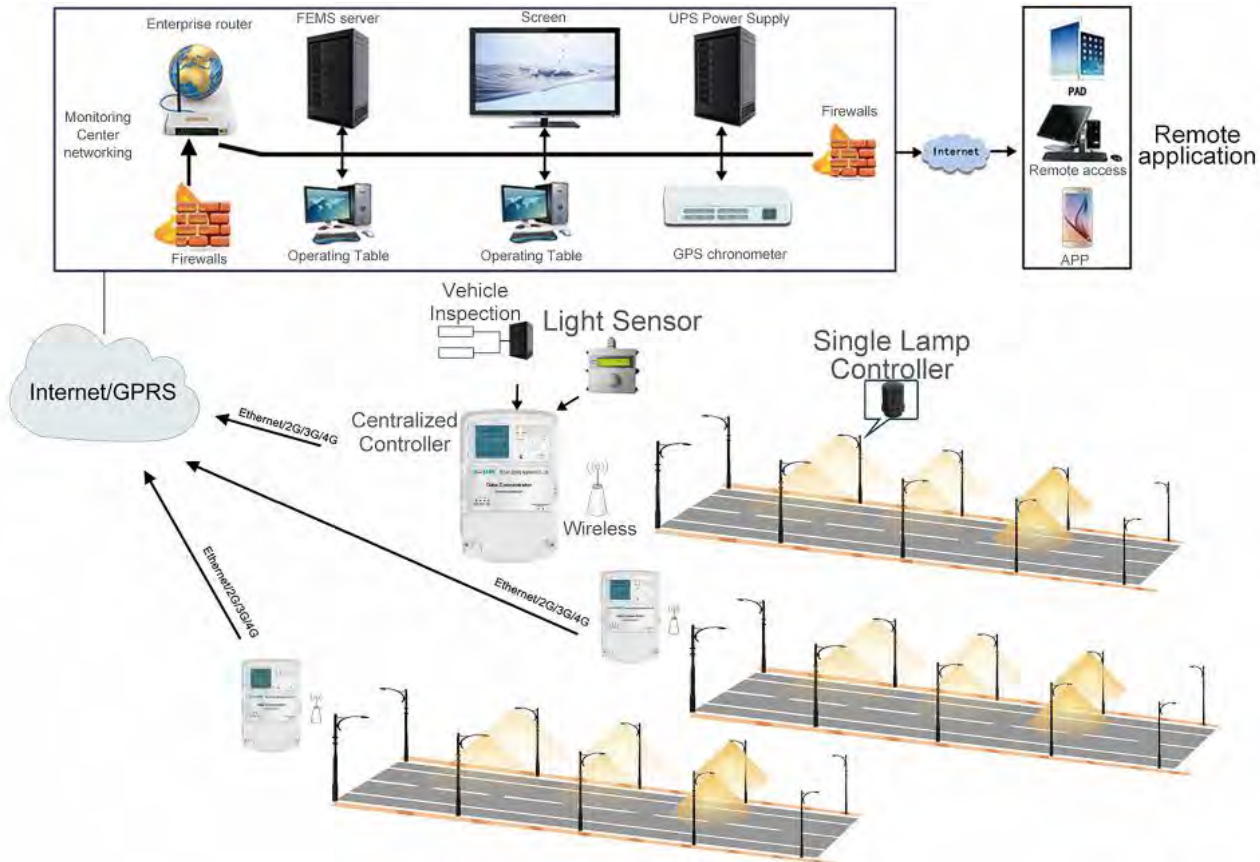
The original cable is used for signal transmission without adding control line

Realize control functions

Realize control functions: wire control loop switch, various parameter alarm detection of distribution cabinet, single lamp switch, dimming, parameter query, various alarm detection of single lamp, etc.

SMART STREET LIGHTING SYSTEM (SSLS)

ZigBee Solution



Topological structure:

Self-grouping MESH (frequency 2.4GHz/915MHz/868MHz/470MHz)

Communication rate :

256Kbps

Management system:

GIS map, multi-language switching, real-time control display, energy consumption report, fault alarm, user rights management

Multifunctional options:

NEMA interface, GPS positioning, tilt detection, light control function, terminal self-running tasks

Communication distance:

1M to 3KM (city area), 10KM (open area)

Multi-control mode:

holiday mode, latitude and longitude mode, multi-strategy control mode

Multi-control mode:

multi-loop control, multi-terminal group control, support for broadcast, multicast, unicast control

RF communication :

RF(Radio frequency which including Zigbee) communication, point-to-point transmission distance is up to 150m, the total distance after automatic relay by the lamp controllers is up to 4km.

Concentrator

Up to 200 lamp controllers can be managed by a concentrator or a gateway

Lamp controller

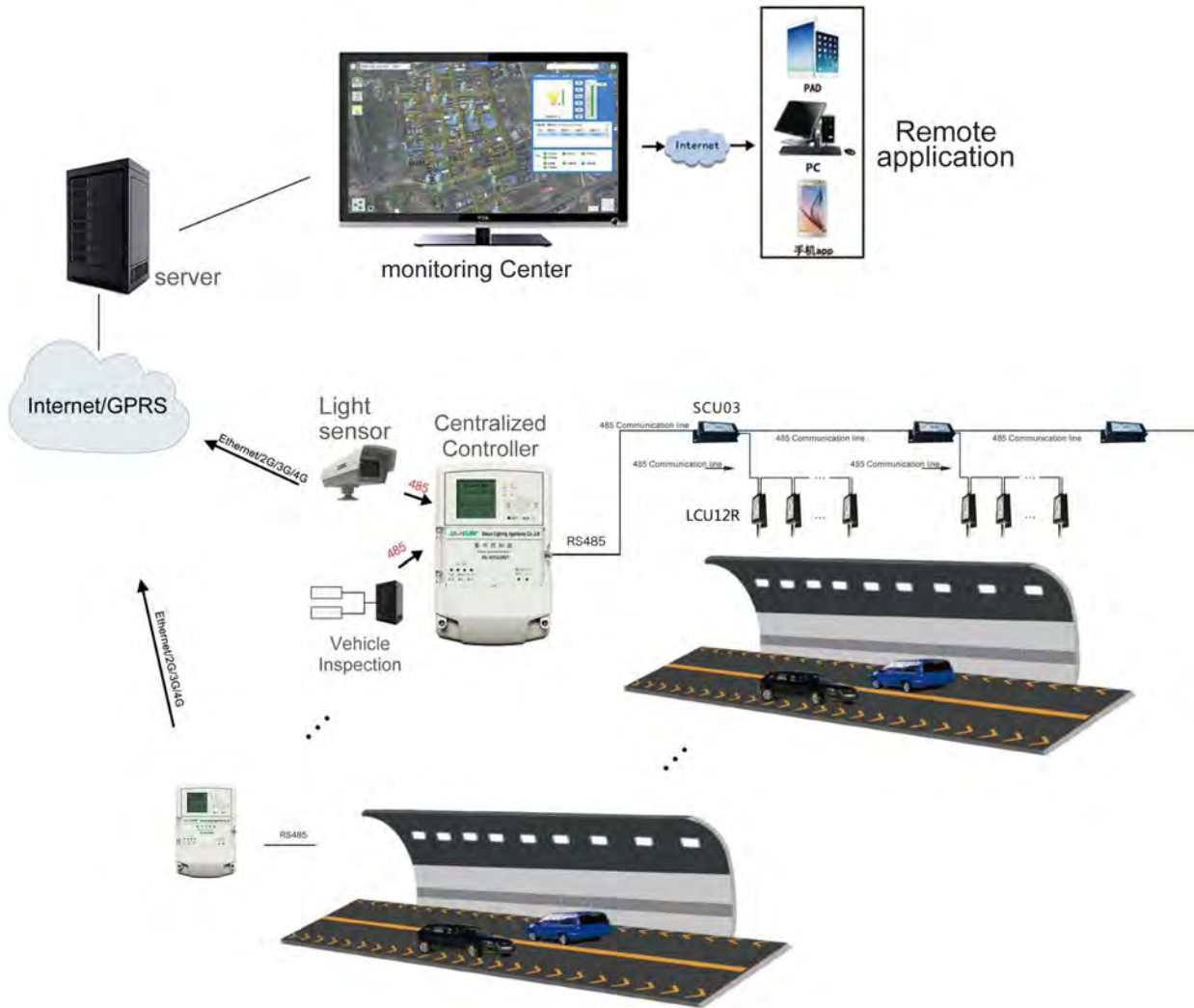
The lamp controller can control lighting fixtures such as sodium lamp.LED lamp and ceramic metal halide lamp with power up to 400W.

Dimming modes

It supports three dimming modes: PWM,O-10V and DALI

The Most Professional Smart Street Light & Smart Pole Solutions Provider SMART STREET LIGHTING SYSTEM (SSSL)

RS485 Solution



Communication carrier:
Cable wire

Management system:
GIS map, multi-language switching, real-time control display, energy consumption report, fault alarm, user rights management

Multi-control mode:
holiday mode, latitude and longitude mode, multi-strategy control mode

Multi-control mode:
multi-loop control, multi-terminal group control, support for broadcast, multicast, unicast control

Mode of communication:
Using RS485 communication mode, through the signal controller to increase the transmission distance 3 km (radius)

Signal Controller:
Each signal controller can carry 50-80 terminal controllers, the number of terminals 5000

Terminal controller :
The terminal controller can control the lighting equipments such as sodium lamp, LED lamp, Ceramic Metal Halide Lamp, etc. which are 400W

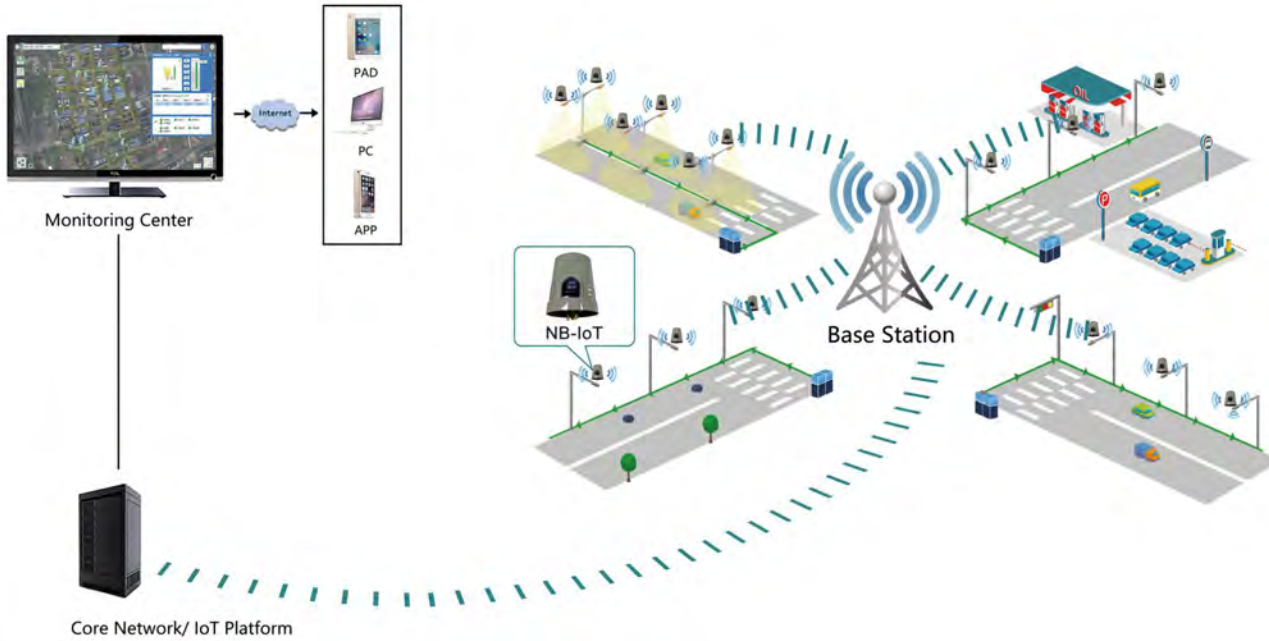
Terminal Equipment
The terminal supports PWM forward and 0-10V forward dimming modes

Signal transmission
Automatic networking of terminal equipment, Data transfer rate 9600 BPS

Realization of Control Functions
Line Control Circuit Switch, power distribution cabinet alarm detection of various parameters, single light switch, dimming, parameter query, single light various alarm detection and so on

The Most Professional Smart Street Light & Smart Pole Solutions Provider
SMART STREET LIGHTING SYSTEM (SSLS)

NB-IoT Solution



Topological structure:
 Star (B5/B8/B20)

Coverage:
 Carrier coverage

Management system:
 GIS map, multi-language switching, real-time control display, energy consumption report, fault alarm, user rights management

Frequency band requirements:
 carrier-licensed bands

Multifunctional options:
 NEMA interface, GPS positioning, tilt detection, light control function, terminal self-running tasks

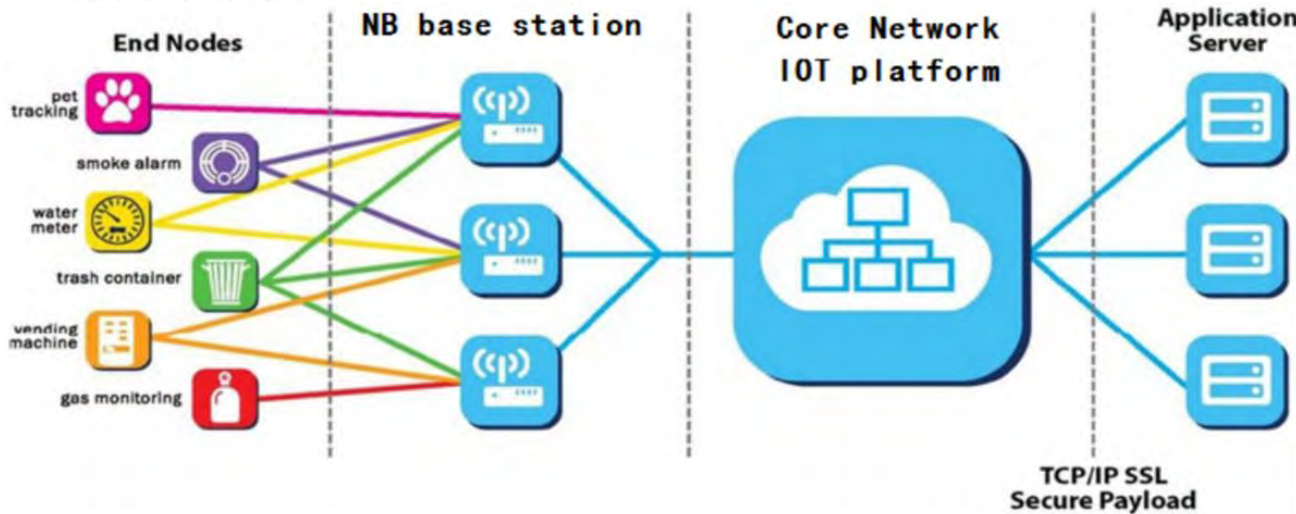
Multi-control mode:
 holiday mode, latitude and longitude mode, multi-strategy control mode

Wide Coverage :
 20 db gain, narrow band Spectral density, retransmissionnumber: 16,coded gain

Low power consumption
 10 years battery life, high power amplifier efficiencyshort transmit/receive time

Large Connection
 5W Connection, high spectral efficiency, small packet transmission

Low Cost
 5 \$ module cost simplified RF hardware, simplified protocolreduced cost,reduced baseband complexity



The Most Professional Smart Street Light & Smart Pole Solutions Provider
SMART STREET LIGHTING SYSTEM (SSSL)

Solar(4G) Solution



System Composition

SCCS Platform + Gateway +Solar charge controller and communicator SCCS Platform + 2G /4G series

Multi-Series

2G, 4G, NB-IoT series and RF Mesh

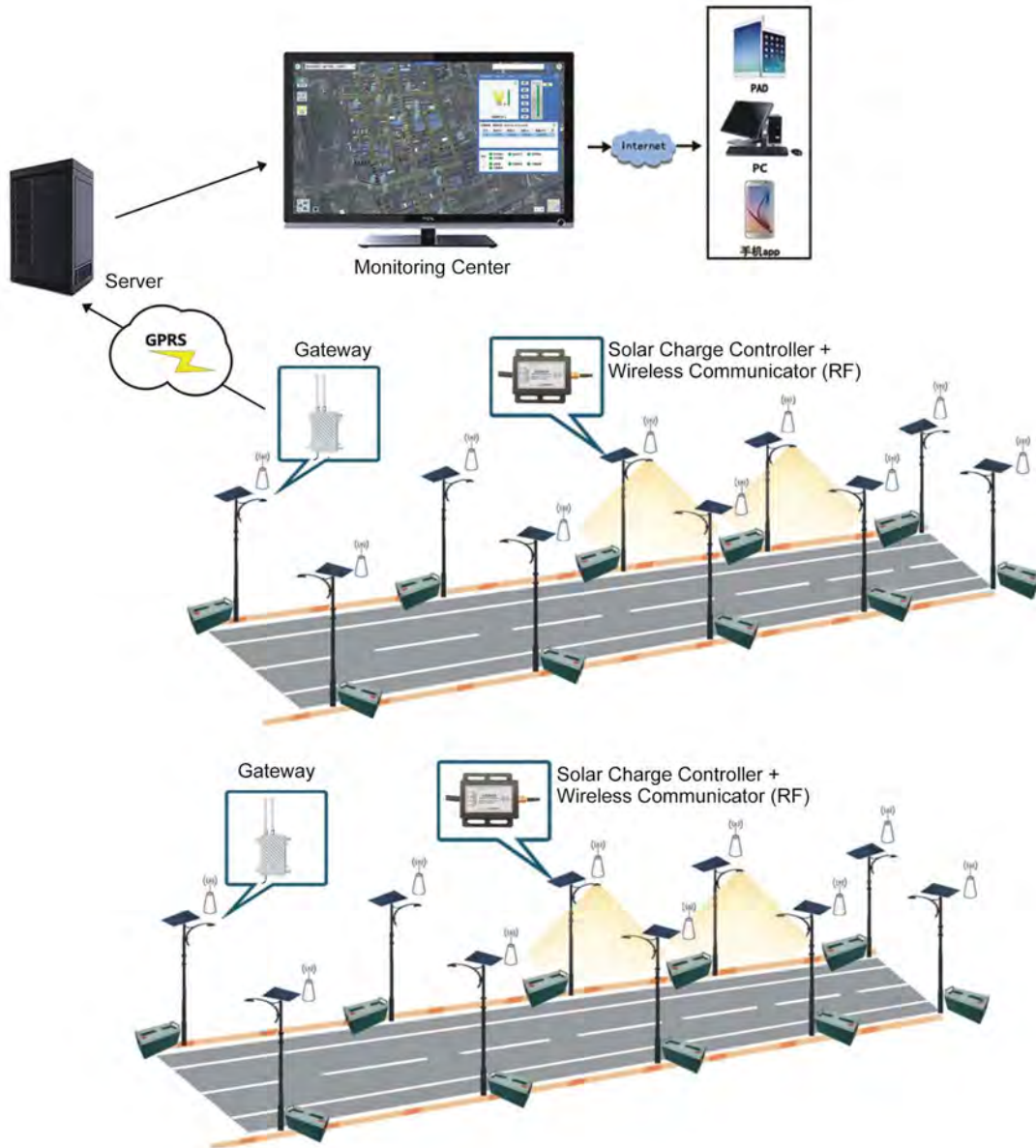
Multi-device Monitoring

Έλεγχος και παρακολούθηση σε ηλιακή μπαταρία, πάνελ και λαμπτήρα. Διάρκεια ζωής διαχείριση των συσκευών

Το 4G-IoT Smart Solar Lights συνδέεται με τεχνολογία 4G Internet of Things. μέσω της πλατφόρμας λογισμικού μας για διπλώματα ευρεσιτεχνίας - SSSL παρακολούθηση σε πραγματικό χρόνο της απόδοσης μετατροπής της ηλιακής ενέργειας, του ρεύματος φόρτισης, της τάσης φόρτισης και της ημερήσιας χωρητικότητας φόρτισης. Ρεύμα εκφόρτισης, τάση εκφόρτισης, ενέργεια εκφόρτισης. Παρέχετε δεδομένα για να υπολογίσετε πόσες εκπομπές άνθρακα εξοικονομούνται κάθε μέρα. Ταυτόχρονα, μπορεί να παρακολουθεί την κατάσταση λειτουργίας των ηλιακών φώτων δρόμου σε πραγματικό χρόνο και να παρέχει συναγερμό σε πραγματικό χρόνο για εύκολη συντήρηση.

The Most Professional Smart Street Light & Smart Pole Solutions Provider
SMART STREET LIGHTING SYSTEM (SSLS)

Solar(ZigBee) Solution



Το έξυπνο σύστημα ελέγχου του φωτός του δρόμου που βασίζεται στο ZigBee Internet of Things αποτελείται από φως δρόμου LED, έξυπνο ελεγκτή μονής φωτός, κεντρικό ελεγκτή, κεντρικό δωμάτιο ελέγχου (διακομιστής και σύστημα πλατφόρμας) κ.λπ. Μπορεί να ανιχνεύσει διάφορα δεδομένα λαμπτήρων σε πραγματικό χρόνο, όπως ως τάση, ρεύμα, ισχύς, συντελεστής ισχύος κ.λπ. Ταυτόχρονα ολοκληρώνεται η λειτουργία μείωσης της έντασης, ανοίγματος, κλεισίματος και λειτουργίας φωτισμού διακοπών των φώτων δρόμου. Ταυτόχρονα, ο συναγερμός βλάβης μπορεί να προβληθεί μέσω της πλατφόρμας και η εντολή εργασιών συντήρησης μπορεί να εκχωρηθεί μέσω της λειτουργίας εντοπισμού θέσης GPS για μείωση του κόστους λειτουργίας και συντήρησης.

System Composition

SCCS Platform + Gateway +Solar charge controller and communicator SCCS Platform + 2G /4G series

Multi-Series

4G9NTENB-98TesLoRa, ZigBee,RS485

Multi-device Monitoring

Έλεγχος και παρακολούθηση σε ηλιακή μπαταρία, πάνελ και λαμπτήρα. Διάρκεια ζωής διαχείριση των συσκευών



CASES

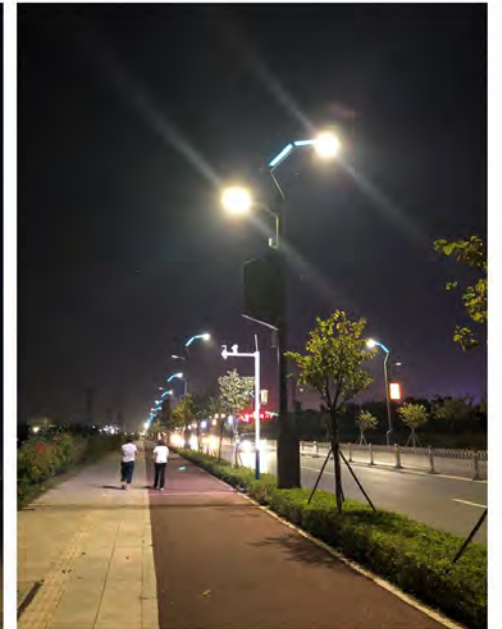
Case 1

Τοποθεσία Zhongshan, China

Λύση Έξυπνος Στύλος

Υλικά 76 έξυπνοι στύλοι (12m)

Έξυπνος στύλος με έξυπνο φωτισμό δρόμου, WiFi, βιντεοπαρακολούθηση, συναγερμό έκτακτης ανάγκης, παρακολούθηση περιβάλλοντος, οθόνη LED και πασάλους φόρτισης. Τα δεδομένα που συλλέγονται από το σύστημα μπορούν να συνδεθούν στο σύστημα Smart City και να παρέχουν βασικά δεδομένα για τη διαχείριση της πόλης.



Case 2

Τοποθεσία Jiang Men, China

Λύση Έξυπνος Στύλος

Υλικά 120 έξυπνοι στύλοι (4m)

Αυτοί οι έξυπνοι στύλοι 120 τμχ με έξυπνο φωτισμό, ασύρματο AP, μετεωρολογικό σταθμό, κλήση έκτακτης ανάγκης, φόρτιση USB, κάμερα CCTV.
Τα δεδομένα που συλλέγονται από το σύστημα μπορούν να συνδεθούν με το σύστημα έξυπνης πόλης και να παρέχουν βασικά δεδομένα για τη διαχείριση της πόλης.



Case 3

Τοποθεσία Xia Men, China

Λύση Έξυπνος Στύλος

Υλικά 300 έξυπνοι στύλοι(4m)

Αυτοί οι υβριδικοί έξυπνοι πόλοι 300 τμχ με ηλιακή ενέργεια με έξυπνο φωτισμό, ασύρματο AP, κλήση έκτακτης ανάγκης, φόρτιση USB, κάμερα CCTV
 Τα δεδομένα που συλλέγονται από το σύστημα μπορούν να συνδεθούν με το σύστημα έξυπνης πόλης και να παρέχουν βασικά δεδομένα για τη διαχείριση της πόλης..

- Venue Yumeshima, Osaka
- Projected visitors Approx. 28.2 million



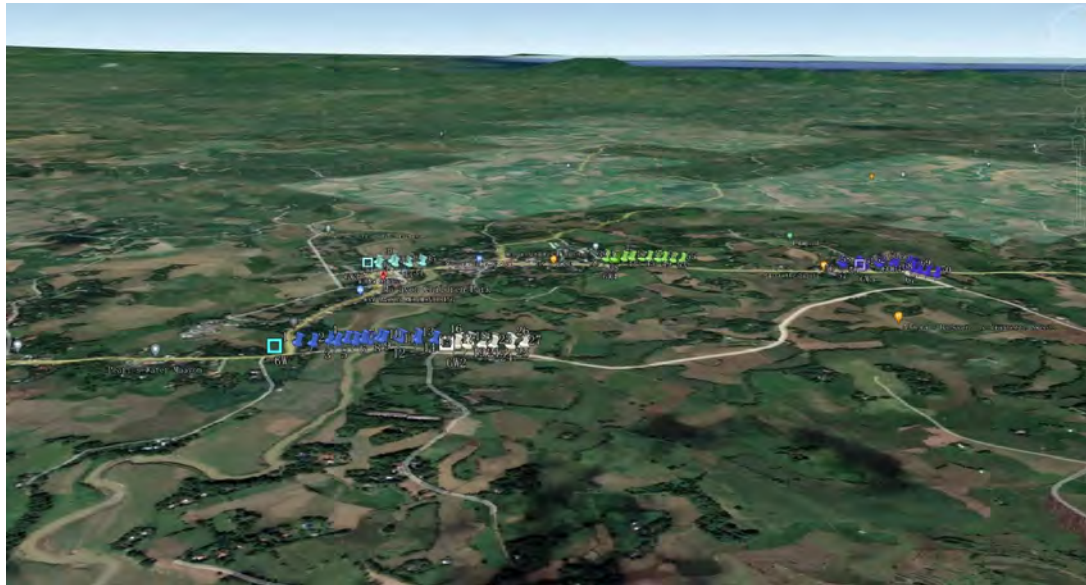
Case 4

Τοποθεσία Ινδονησία

Λύση NB-IoT

Υλικά Έξυπνος Φωτισμός δρόμου

3000 TEM φωτισμός BS-SL-YLH60W σε στύλο ύψους 6M με έξυπνη λύση φωτισμού δρόμου NB-IoT



Case 5

Τοποθεσία

Φιλιπίνες

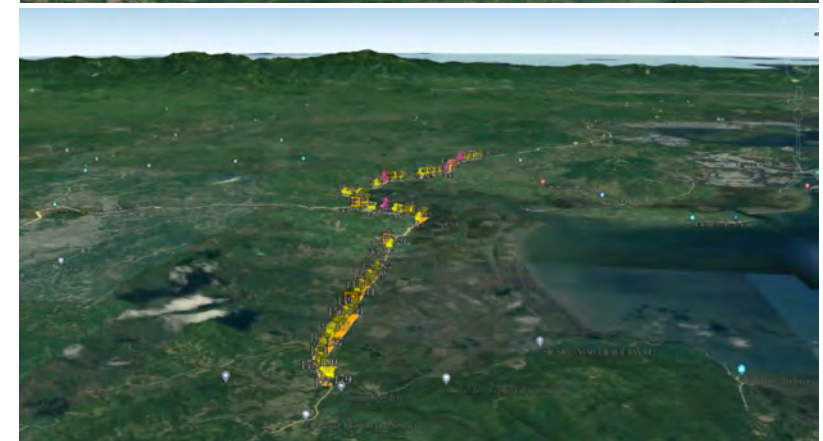
Λύση

LoRa-MESH

Υλικά

All In One Solar Street Light

100 τμχ όλα σε ένα solalstreet
φως
Στύλος ύψους 6M με λύση
οδικού φωτισμού LoRa-
MESsmart

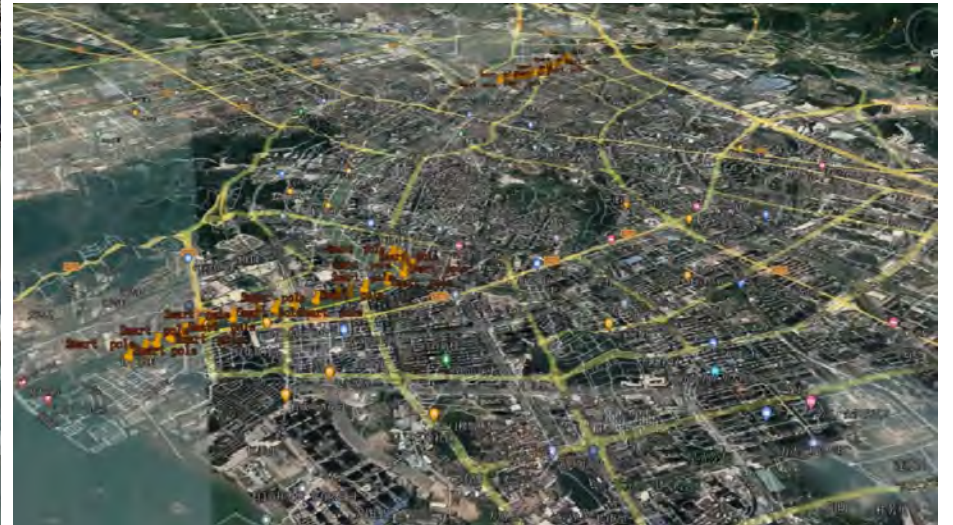
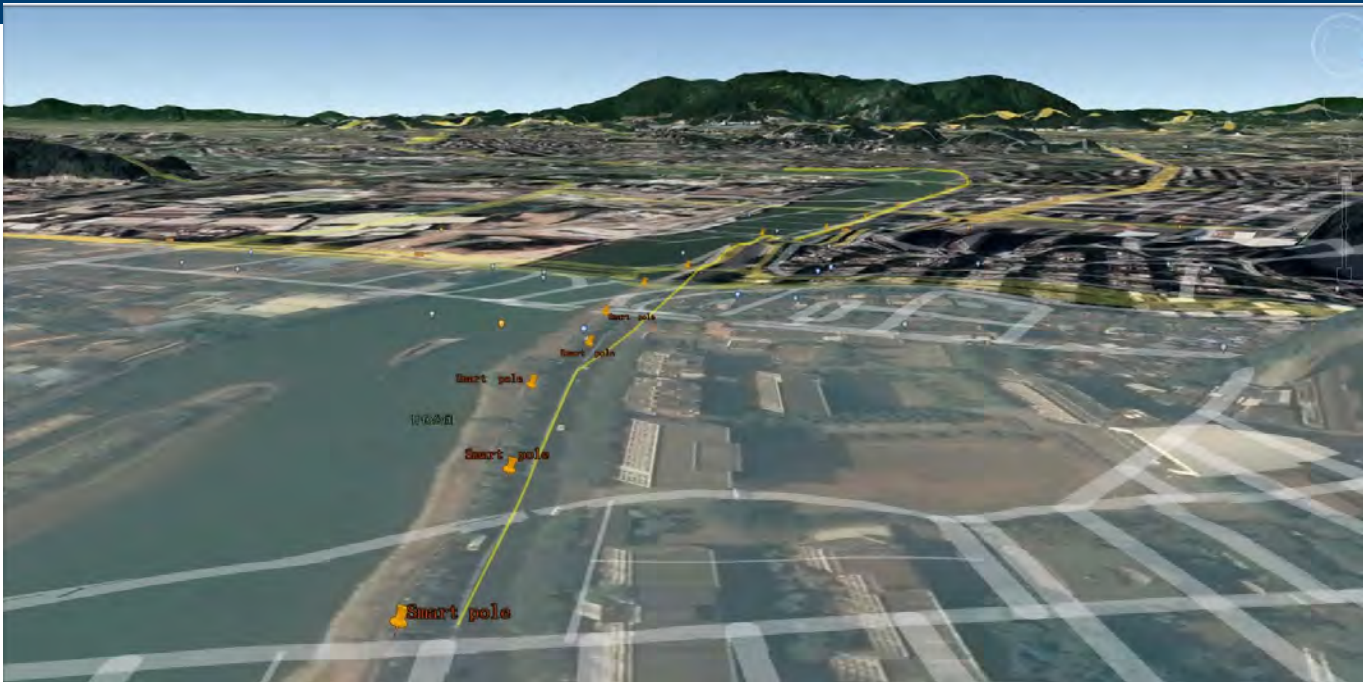


Case 6

Τοποθεσία Jiangmen, Guangdong, China

Λύση Έξυπνος Στύλος

Εξοπλισμός 150 BS-Smart στύλος (4m)



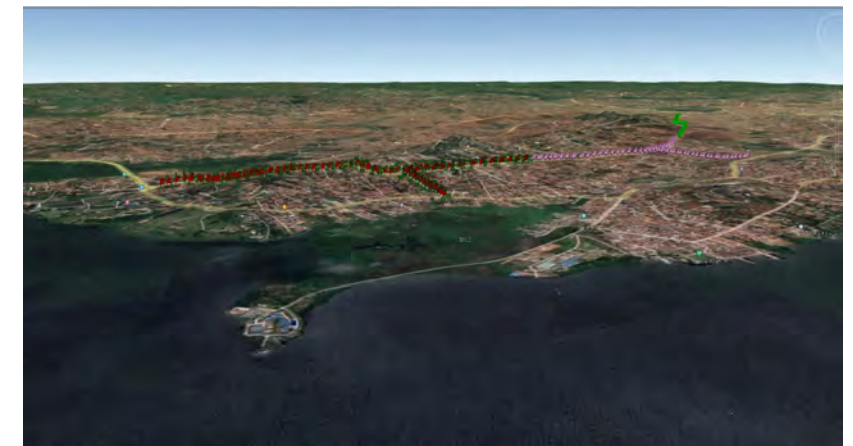
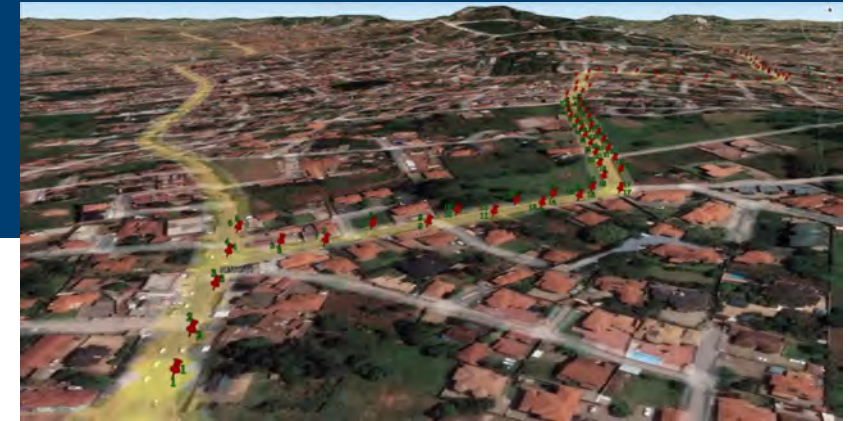
Case 7

Τοποθεσία Uganda

458 τμχ Φωτισμός SUN-SSL-BJX 75W ηλιακό φως δρόμου σε πόλο ύψους 9V με λύση έξυπνου φωτισμού δρόμου ZigBee

Λύση ZigBee Solution

Υλικά 75wSolar Street Light





visiotec

INTELLIGENT SOLUTIONS

E-mail: info@visiotec.gr

Τηλέφωνο +30 210.2771410

website: <https://www.visiotec.gr/>